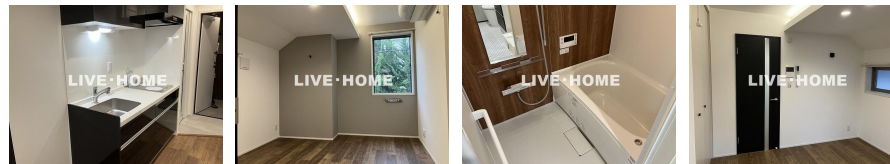
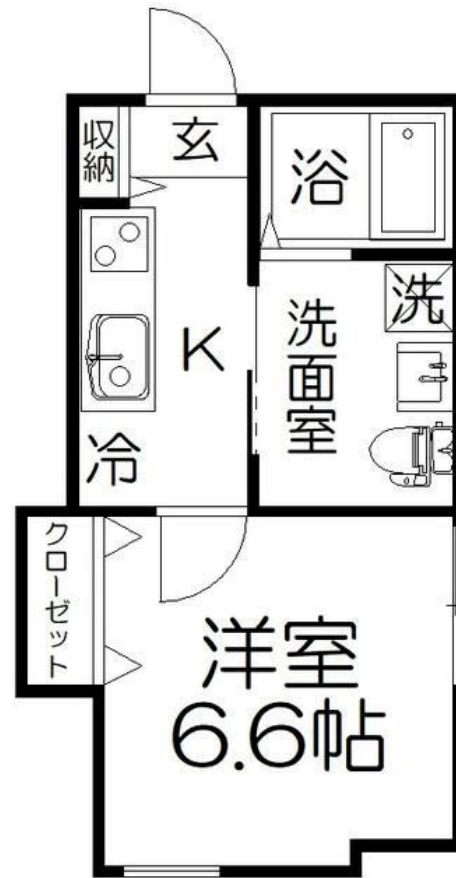


オートロック 宅配BOX NET無料 追炊き・

2F以上,2面採光,3方角住戸,オートロック,ディンプルキー,モニタ付オートロック,角住戸,最上階,陽当たり良好,閑静な住宅街,防犯カメラ,メールボックス



間取りの「S」はサービスルーム(納戸)です。

図面と現況が異なる場合は現況が優先となります。

賃料	122,000円		
間取り	1K	物件種別	アパート
管理費	6,000円	共益費	-
雑費	-		
敷金	1ヶ月	礼金	1ヶ月
敷引/償却金	-/-	保証金	-
交通	東京メトロ丸ノ内線 東高円寺駅 徒歩13分 東京メトロ丸ノ内線 方南町駅 徒歩13分		
物件所在地	東京都杉並区和田2丁目		
建物名・部屋番号			
構造・規模	軽量鉄骨 2階建 2階		
専有面積	24.67㎡	向き	北
築年月	2026年7月	入居時期	2026年8月8日
仲介料	-	損害保険	有 20,000円 24ヶ月
更新料	新賃料 1ヶ月	契約期間	2年
駐車場			
その他費用	[月次費用] 緊急対応費:2,200円 [備考] 書類作成代5,500円,簡易消火器代7,700円		
入居諸条件	性別不問 法人可 単身可		
保証会社	必須 初回総賃料等の50% 月額1.1%		
設備	2口コンロ,IHクッキングヒーター,TVインターホン,インターホン,エアコン,オートバス,クローゼット		
備考			

情報更新日 2026年7月7日

No.LK087580



東京都知事(4)第91873号

(公社)全日本不動産協会、(公社)首都圏不動産公正取引協議会

株式会社ライブ・ホーム 高円寺本店

東京都杉並区高円寺南4丁目27-10 TIGERDEN6F

TEL:03-5307-6655

FAX:03-5307-6657

E-mail: kouenji@livehome.ne.jp



携帯サイトから物件詳細を閲覧できます!

取引態様	手数料負担の割合	貸主	借主
仲介元付(一般)	手数料配分の割合	元付	客付