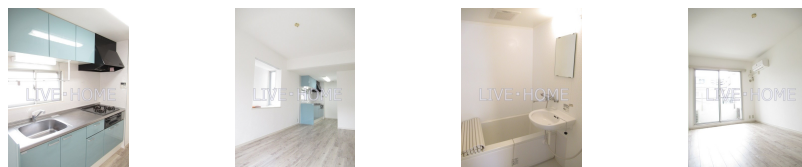
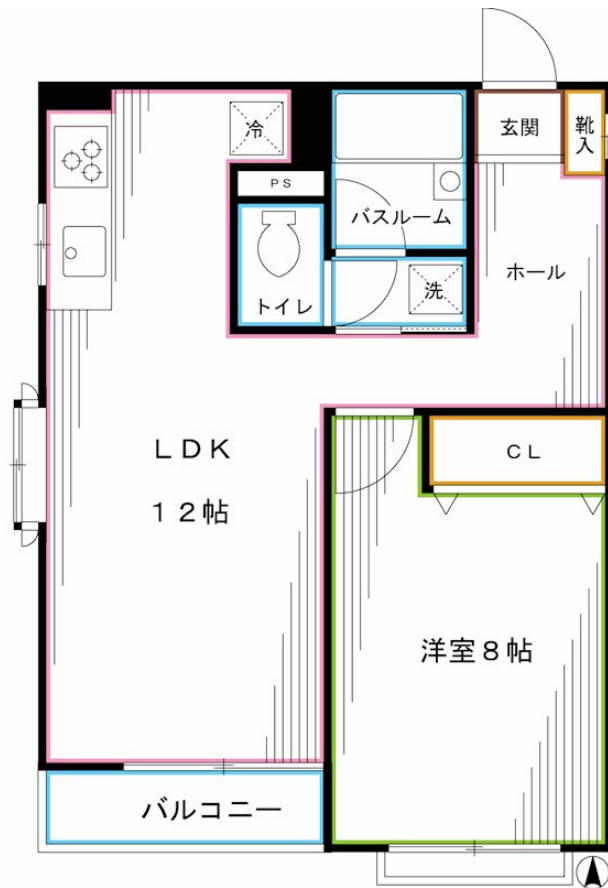


FOR RENT

角部屋 システムキッチン 追炊き ウォッシュ

2F以上,3面採光,ディンプルキー,角住戸,玄関ホール,全室南向き,南西角住戸,南面バルコニー,南面リビング,陽当たり良好,内装リフォーム済,リノベーション,閑静な住宅街,メールボックス



間取りの「S」はサービスルーム(納戸)です。

図面と現況が異なる場合は現況が優先となります。

賃料	156,000円		
間取り	1LDK	物件種別	マンション
管理費	無	共益費	無
雑費	無		
敷金	1ヶ月	礼金	無
敷引/償却金	-/-	保証金	無
交通	東京メトロ丸ノ内線 南阿佐ヶ谷駅 徒歩2分 中央・総武線各停 阿佐ヶ谷駅 徒歩5分		
物件所在地	東京都杉並区阿佐谷南3丁目		
建物名・部屋番号			
構造・規模	鉄筋コンクリート 3階建 2階		
専有面積	49.28㎡	向き	南
築年月	1986年3月	入居時期	2026年7月下旬
仲介料	-	損害保険	有
更新料	新賃料 1ヶ月	契約期間	定期借家契約 2年
駐車場	駐輪場		
その他費用			
入居諸条件	性別不問 二人可 法人可 子供可 单身可		
保証会社	必須 初回総賃料等の50% 月額1%		
設備	3口以上コンロ,CA TV,TVインターホン,インターホン,エアコン,ガスコンロ設置済,グリル,クロー		
備考			

情報更新日 2026年7月7日

No.LK087553



東京都知事(4)第91873号

(公社)全日本不動産協会、(公社)首都圏不動産公正取引協議会

株式会社ライブ・ホーム 高円寺本店

東京都杉並区高円寺南4丁目27-10 TIGERDEN6F

TEL:03-5307-6655

FAX:03-5307-6657

E-mail: kouenji@livehome.ne.jp



携帯サイトから物件詳細を閲覧できます!

取引態様	手数料負担の割合	貸主	借主
仲介元付(一般)	手数料配分の割合	元付	客付