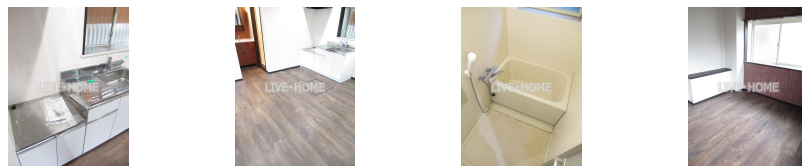
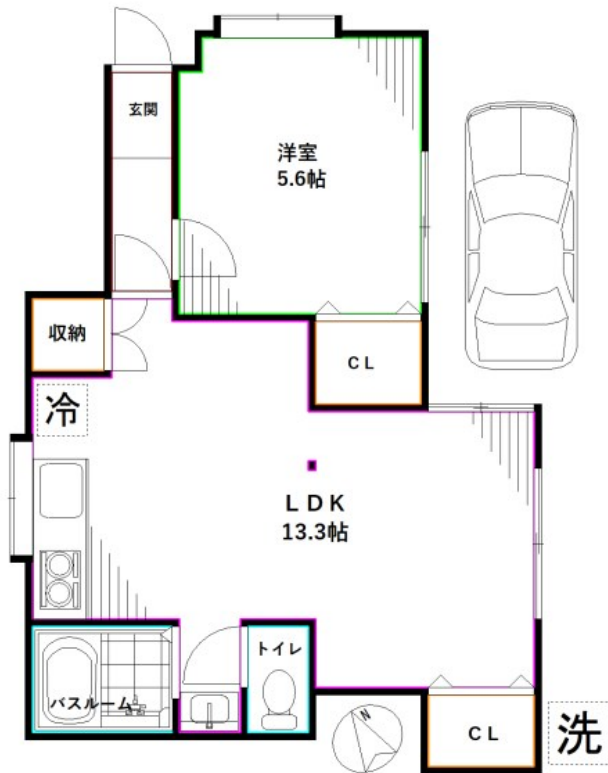


# FOR RENT

## 閑静な住宅街・振り分けタイプ・東南角部屋・

3方角住戸, 3面採光, 角住戸, 玄関ホール, 東南角住戸, 陽当たり良好, 閑静な住宅街, 平置駐車場



間取りの「S」はサービスルーム(納戸)です。

図面と現況が異なる場合は現況が優先となります。

賃料	130,000円		
間取り	1LDK	物件種別	アパート
管理費	500円	共益費	-
雑費	-		
敷金	1ヶ月	礼金	1ヶ月
敷引/償却金	-/-	保証金	-
交通	西武新宿線 都立家政駅 徒歩4分 中央線 高円寺駅 徒歩27分		
物件所在地	東京都中野区若宮3丁目		
建物名・部屋番号			
構造・規模	木造 2階建 1階		
専有面積	46.58㎡	向き	南西
築年月	1992年9月	入居時期	2026年8月中旬
仲介料	-	損害保険	有
更新料	新賃料 1ヶ月	契約期間	2年
駐車場	有(敷地内) 8000円/月 ~ 駐輪場		
その他費用	[一時金] 鍵交換費用: 22,000円		
入居諸条件	性別不問 二人可 高齢者可 法人可 子供可		
保証会社	必須 初回総賃料の50%		
設備	2口コンロ, CATV, TVインターホン, インターホン, エアコン, ガスコンロ設置可, クローゼット, シャ		
備考			

情報更新日 2026年7月7日

No.LK087552



東京都知事(4)第91873号

(公社)全日本不動産協会、(公社)首都圏不動産公正取引協議会

### 株式会社ライブ・ホーム 高円寺本店

東京都杉並区高円寺南4丁目27-10 TIGERDEN6F

TEL:03-5307-6655

FAX:03-5307-6657

E-mail: kouenji@livehome.ne.jp



携帯サイトから物件詳細を閲覧できます!

取引態様	手数料負担の割合	貸主	借主
仲介元付(一般)	手数料配分の割合	元付	客付