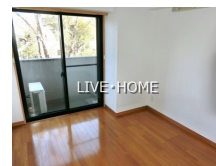
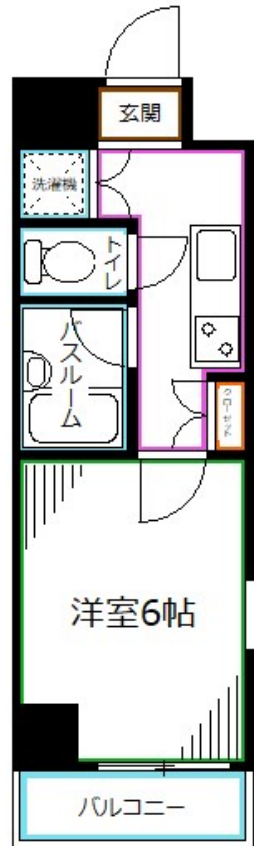


FOR RENT

オートロック 宅配BOX システムキッチン

2F以上, 2面採光, オートロック, モニタ付オートロック, 角住戸, 玄関ホール, 閑静な住宅街, 分譲タイプ, 防犯カメラ, メールボックス



間取りの「S」はサービスルーム(納戸)です。

図面と現況が異なる場合は現況が優先となります。

賃料	90,000円		
間取り	1K	物件種別	マンション
管理費	無	共益費	-
雑費	-		
敷金	1ヶ月	礼金	1ヶ月
敷引/償却金	-1ヶ月	保証金	-
交通	中央線 高円寺駅 徒歩6分 東京メトロ丸ノ内線 東高円寺駅 徒歩16分		
物件所在地	東京都杉並区高円寺北2丁目		
建物名・部屋番号			
構造・規模	鉄筋コンクリート 8階建 4階		
専有面積	20.25㎡	向き	東
築年月	2003年9月	入居時期	2026年8月下旬
仲介料	-	損害保険	有
更新料	新賃料 1ヶ月	契約期間	2年
駐車場	駐輪場		
その他費用	[一時金] 書類作成費: 3,300円 鍵交換費用: 27,500円		
入居諸条件	性別不問 法人可 単身可		
保証会社	必須 初回: 総賃料50%~		
設備	2口コンロ, TVインターホン, インターホン, エアコン, ガスコンロ設置済, クロゼット, システムキitch		
備考	オートロック 宅配BOX システムキッチン 浴室乾燥		

情報更新日 2026年7月7日

No.LK087551



東京都知事(4)第91873号
(公社)全日本不動産協会、(公社)首都圏不動産公正取引協議会

株式会社ライブ・ホーム 高円寺本店

東京都杉並区高円寺南4丁目27-10 TIGERDEN6F
TEL:03-5307-6655 FAX:03-5307-6657
E-mail: kouenji@livehome.ne.jp



携帯サイトから物件詳細を閲覧できます!

取引態様	手数料負担の割合	貸主	借主
仲介元付(一般)	手数料配分の割合	元付	客付