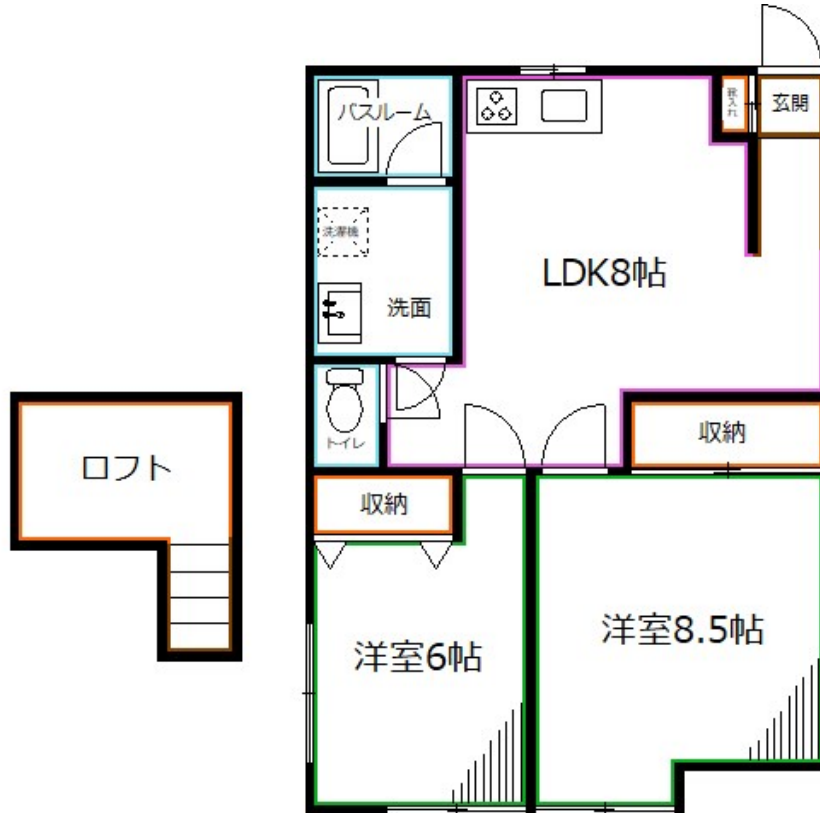


FOR RENT

ロフト・角部屋・閑静な住宅街・2面採光・TV付

2F以上, 2面採光, 3面採光, ロフト, 角住戸, 玄関ホール, 最上階, 振り分け, 閑静な住宅街



間取りの「S」はサービスルーム(納戸)です。

図面と現況が異なる場合は現況が優先となります。

賃料	165,000円		
間取り	2LDK	物件種別	アパート
管理費	無	共益費	-
雑費	-		
敷金	1ヶ月	礼金	無
敷引/償却金	-/-	保証金	-
交通	中央線 高円寺駅 徒歩12分 西武新宿線 野方駅 徒歩16分		
物件所在地	東京都中野区野方1丁目		
建物名・部屋番号			
構造・規模	木造 2階建 2階		
専有面積	56㎡	向き	西
築年月	1990年6月	入居時期	2026年8月中旬
仲介料	-	損害保険	有
更新料	新賃料 1ヶ月	契約期間	2年
駐車場	駐輪場		
その他費用	[一時金] 24時間サポート: 16,500円 鍵交換費用: 22,000円 書類作成費: 11,000円 [備考] 退去時ハウスクリーニング費用は借主負担		
入居諸条件	性別不問 二人可 法人可 ルームシェア可 子供可		
保証会社	必須 初回: 賃料等の50%		
設備	2口コンロ, 3口以上コンロ, インターホン, エアコン, ガスコンロ設置済, グリル, クローゼット, システム		
備考			

情報更新日 2026年7月6日

No.LK087403



東京都知事(4)第91873号

(公社)全日本不動産協会、(公社)首都圏不動産公正取引協議会

株式会社ライブ・ホーム 高円寺本店

東京都杉並区高円寺南4丁目27-10 TIGERDEN6F

TEL:03-5307-6655

FAX:03-5307-6657

E-mail: kouenji@livehome.ne.jp



携帯サイトから物件詳細を閲覧できます!

取引態様	手数料負担の割合	貸主	借主
仲介元付(一般)	手数料配分の割合	元付	客付