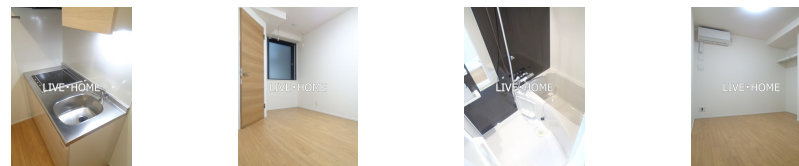
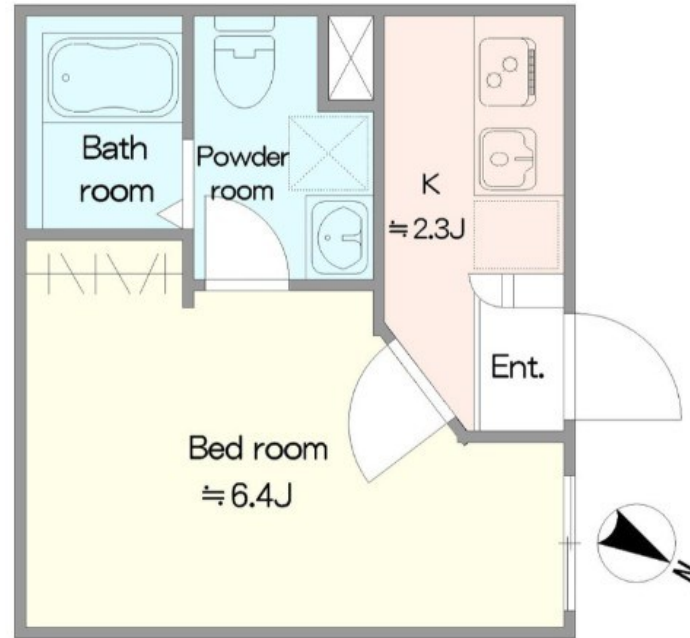


# TV付オートロック・敷地内ゴミ置き場・宅配ボ

2F以上,オートロック,モニタ付オートロック,角住戸,メールボックス



間取りの「S」はサービスルーム(納戸)です。

図面と現況が異なる場合は現況が優先となります。

賃料	116,000円		
間取り	1K	物件種別	マンション
管理費	9,000円	共益費	-
雑費	-		
敷金	無	礼金	無
敷引/償却金	-/-	保証金	-
交通	中央線 阿佐ヶ谷駅 徒歩10分 東京メトロ丸ノ内線 南阿佐ヶ谷駅 徒歩16分		
物件所在地	東京都杉並区阿佐谷北1丁目		
建物名・部屋番号			
構造・規模	鉄筋コンクリート 4階建 3階		
専有面積	20㎡	向き	北
築年月	2026年6月	入居時期	即時
仲介料	-	損害保険	有 20,000円 24ヶ月
更新料	新賃料 1ヶ月	契約期間	2年
駐車場	駐輪場		
その他費用	[月次費用] 24Hサポート:1,100円 [備考] 1年未満2ヶ月/2年未満1ヶ月退去時ハウスクリーニング費用38500円・エアコン清掃費用19800円		
入居諸条件	ペット相談 性別不問 法人可 単身限定		
保証会社	必須 初回:50% 年次:13000円 口座振替手数料:440円		
設備	2口コンロ,IHクッキングヒーター,TVインターホン,インターホン,エアコン,ガスコンロ設置済,クロ		
備考			

情報更新日 2026年7月8日

No.LK087387



東京都知事(4)第91873号  
(公社)全日本不動産協会、(公社)首都圏不動産公正取引協議会

## 株式会社ライブ・ホーム 高円寺本店

東京都杉並区高円寺南4丁目27-10 TIGERDEN6F  
TEL:03-5307-6655 FAX:03-5307-6657  
E-mail: kouenji@livehome.ne.jp



携帯サイトから物件詳細を閲覧できます!

取引態様	手数料負担の割合	貸主	借主
仲介元付(一般)	手数料配分の割合	元付	客付