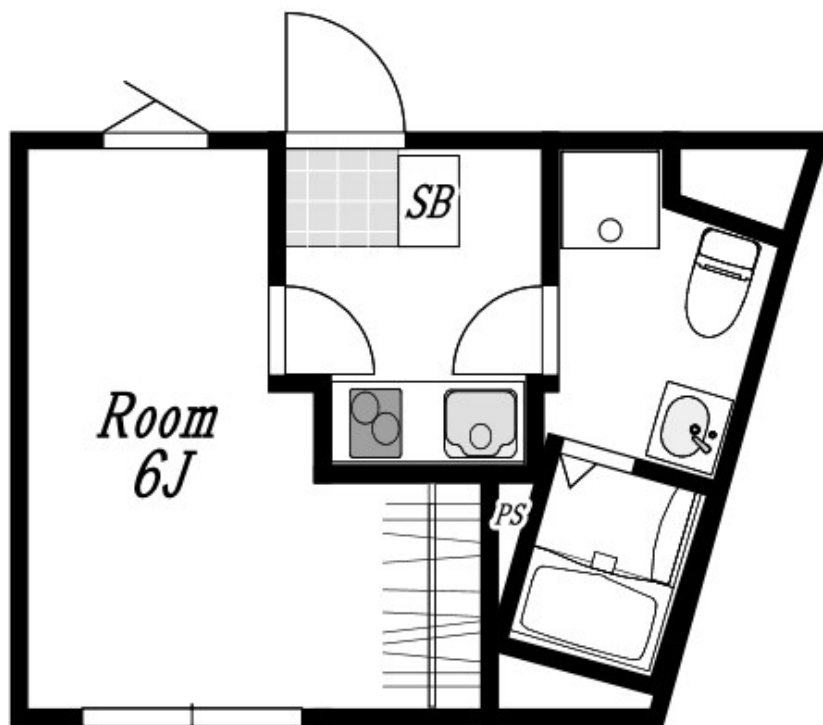


ペット可 オートロック 独立洗面台 システ

2F以上,2面採光,オートロック,ディンプルキー,モニタ付オートロック,最上階,南面リビング,陽当たり良好,閑静な住宅街,防犯カメラ,メールボックス



間取りの「S」はサービスルーム(納戸)です。

図面と現況が異なる場合は現況が優先となります。

賃料	110,000円		
間取り	1K	物件種別	アパート
管理費	12,000円	共益費	-
雑費	-		
敷金	無	礼金	無
敷引/償却金	-/-	保証金	-
交通	東京メトロ丸ノ内線 中野新橋駅 徒歩4分 東京メトロ丸ノ内線 新中野駅 徒歩9分		
物件所在地	東京都中野区本町5丁目		
建物名・部屋番号			
構造・規模	鉄骨鉄筋コンクリート 4階建 2階		
専有面積	20.09㎡	向き	北
築年月	2026年10月	入居時期	相談
仲介料	-	損害保険	有 20,000円 24ヶ月
更新料	新賃料 1ヶ月	契約期間	2年
駐車場			
その他費用	[一時金] 書類作成費:5,500円 [月次費用] 24時間サポート:1,430円		
入居諸条件	ペット可 事務所可 性別不問 法人可 単身可		
保証会社	必須 要保証会社加入全保連:初回総賃料の60% 継続保証料 総賃料の1.5%/月+10,000円/年		
設備	24時間換気システム,2口コンロ,CATV,IHクッキングヒーター,TVインターホン,インターホン,		
備考			

情報更新日 2026年7月6日

No.LK087370



東京都知事(4)第91873号

(公社)全日本不動産協会、(公社)首都圏不動産公正取引協議会

株式会社ライブ・ホーム 高円寺本店

東京都杉並区高円寺南4丁目27-10 TIGERDEN6F

TEL:03-5307-6655

FAX:03-5307-6657

E-mail: kouenji@livehome.ne.jp



携帯サイトから物件詳細を閲覧できます!

取引態様	手数料負担の割合	貸主	借主
仲介元付(一般)	手数料配分の割合	元付	客付