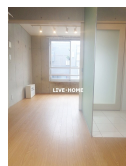
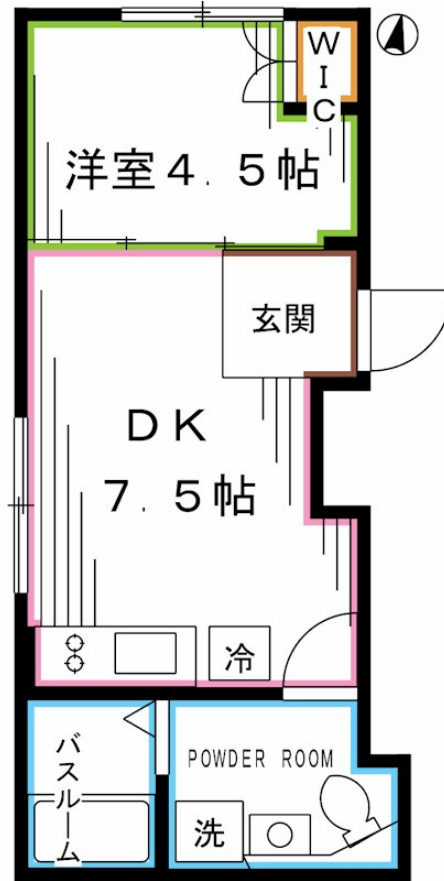


FOR RENT

オートロック・エレベーター・宅配BOX・浴室

2F以上,2面採光,オートロック,モニタ付オートロック,角住戸,玄関ホール,陽当たり良好,デザイナーズ,閑静な住宅街,メールボックス



間取りの「S」はサービスルーム(納戸)です。

図面と現況が異なる場合は現況が優先となります。

賃料	120,000円		
間取り	1DK	物件種別	マンション
管理費	9,000円	共益費	-
雑費	-		
敷金	1ヶ月	礼金	1ヶ月
敷引/償却金	-/-	保証金	-
交通	中央線 高円寺駅 徒歩8分 東京メトロ丸ノ内線 新高円寺駅 徒歩18分		
物件所在地	東京都杉並区高円寺北2丁目		
建物名・部屋番号			
構造・規模	鉄筋コンクリート 6階建 5階		
専有面積	28.06㎡	向き	西
築年月	2017年9月	入居時期	即時
仲介料	-	損害保険	有
更新料	新賃料 1ヶ月	契約期間	2年
駐車場	駐輪場		
その他費用	[一時金] 鍵交換代: 33,000円 [月次費用] 24時間サポート: 22,000円		
入居諸条件	ペット可 性別不問 二人可 法人可 単身可		
保証会社	必須 初回: 賃料総額の50% 月額: 1940円		
設備	24時間換気システム, 2口コンロ, B S, C S, T Vインターホン, インターホン, エアコン, ガスコンロ設		
備考	オートロック・エレベーター・宅配BOX・浴室乾燥機		

情報更新日 2026年7月6日

No.LK087354



東京都知事(4)第91873号
(公社)全日本不動産協会、(公社)首都圏不動産公正取引協議会

株式会社ライブ・ホーム 高円寺本店

東京都杉並区高円寺南4丁目27-10 TIGERDEN6F
TEL:03-5307-6655 FAX:03-5307-6657
E-mail: kouenji@livehome.ne.jp



携帯サイトから物件詳細を閲覧できます!

取引態様	手数料負担の割合	貸主	借主
仲介元付(一般)	手数料配分の割合	元付	客付