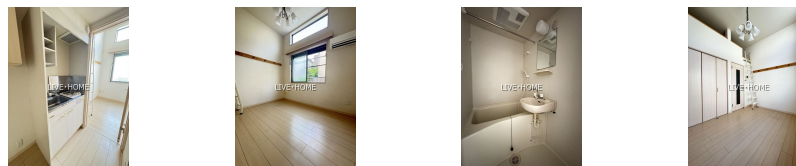
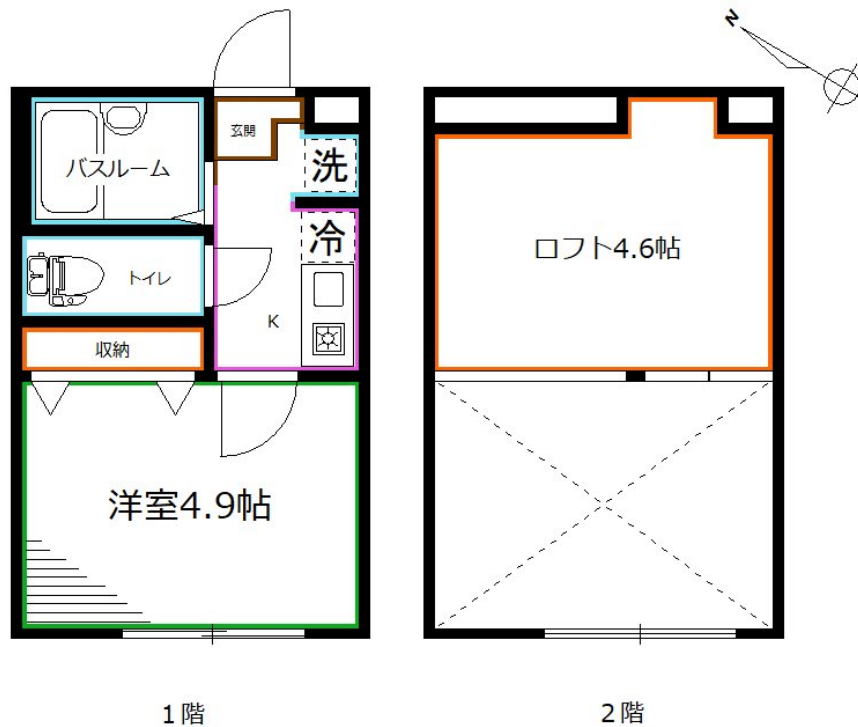


# FOR RENT

## TVモニターホン ウォシュレット ガスキッチン

ロフト,玄関ホール,陽当たり良好,閑静な住宅街,メールボックス



間取りの「S」はサービスルーム(納戸)です。

図面と現況が異なる場合は現況が優先となります。

賃料	72,000円		
間取り	1K	物件種別	アパート
管理費	3,000円	共益費	-
雑費	-		
敷金	1ヶ月	礼金	0.5ヶ月
敷引/償却金	-/-	保証金	-
交通	東京メトロ丸ノ内線 東高円寺駅 徒歩10分 中央線 中野(東京)駅 徒歩25分		
物件所在地	東京都杉並区和田1丁目		
建物名・部屋番号			
構造・規模	木造 2階建 1階		
専有面積	16.32㎡	向き	南西
築年月	2006年3月	入居時期	2026年8月中旬
仲介料	-	損害保険	有
更新料	新賃料 1ヶ月	契約期間	2年
駐車場			
その他費用	[一時金] 鍵交換代: 27,500円 入居者アプリ登録: 22,000円 [月次費用] 24時間サポート: 2,700円		
入居諸条件	性別不問 法人可 単身可		
保証会社	必須 初回: 総賃料の100% 月額: 2%		
設備	TVインターホン, インターホン, エアコン, ガスコンロ設置済, クローゼット, システムキッチン, シャワー		
備考	TVモニターホン ウォシュレット ガスキッチン エアコン		

情報更新日 2026年7月5日

No.LK087345



東京都知事(4)第91873号

(公社)全日本不動産協会、(公社)首都圏不動産公正取引協議会

### 株式会社ライブ・ホーム 高円寺本店

東京都杉並区高円寺南4丁目27-10 TIGERDEN6F

TEL:03-5307-6655

FAX:03-5307-6657

E-mail: kouenji@livehome.ne.jp



携帯サイトから物件詳細を閲覧できます!

取引態様	手数料負担の割合	貸主	借主
仲介元付(一般)	手数料配分の割合	元付	客付