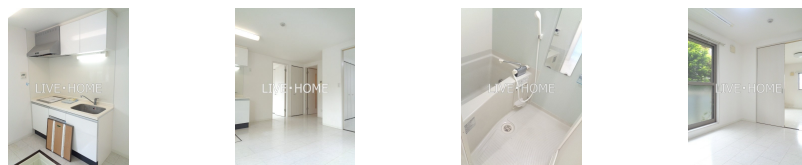


# FOR RENT

## 角部屋 オートロック システムキッチン 追

2面採光, 3方角住戸, 3面採光, オートロック, 角住戸, 玄関ホール, 振り分け, 南西角住戸, 南面バルコニー, 南面リビング, 陽当たり良好, 閑静な住宅街, 防犯カメラ, メールボックス



間取りの「S」はサービスルーム(納戸)です。

図面と現況が異なる場合は現況が優先となります。

賃料	127,000円		
間取り	2LDK	物件種別	アパート
管理費	3,000円	共益費	-
雑費	-		
敷金	無	礼金	1ヶ月
敷引/償却金	-/-	保証金	-
交通	中央線 武蔵境駅 徒歩30分 中央・総武線各停 三鷹駅 徒歩35分		
物件所在地	東京都三鷹市野崎 2丁目		
建物名・部屋番号			
構造・規模	軽量鉄骨 3階建 1階		
専有面積	52.99㎡	向き	南
築年月	2009年12月	入居時期	即時
仲介料	-	損害保険	有
更新料	新賃料 1ヶ月	契約期間	2年
駐車場	駐輪場		
その他費用	[一時金] 鍵交換費用: 22,000円 駐輪シール: 1,100円 退去時クリーニング費用: 85,800円 [備考] 短期解約違約金あります。		
入居諸条件	性別不問 二人可 法人可 子供可 単身可		
保証会社	必須 初回保証料33000円、月額賃料の1.6%、事務手数料月額330円。		
設備	2口コンロ, B S, C A T V, I Hクッキングヒーター, T Vインターホン, インターホン, エアコン, エアコ		
備考			

情報更新日 2026年7月6日

No.LK087338



東京都知事(4)第91873号

(公社)全日本不動産協会、(公社)首都圏不動産公正取引協議会

### 株式会社リブ・ホーム 高円寺本店

東京都杉並区高円寺南4丁目27-10 TIGERDEN6F

TEL:03-5307-6655

FAX:03-5307-6657

E-mail: kouenji@livehome.ne.jp



携帯サイトから物件詳細を閲覧できます!

取引態様	手数料負担の割合	貸主	借主
	手数料配分の割合	元付	客付
仲介元付(一般)			