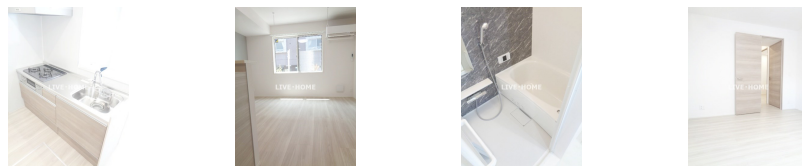
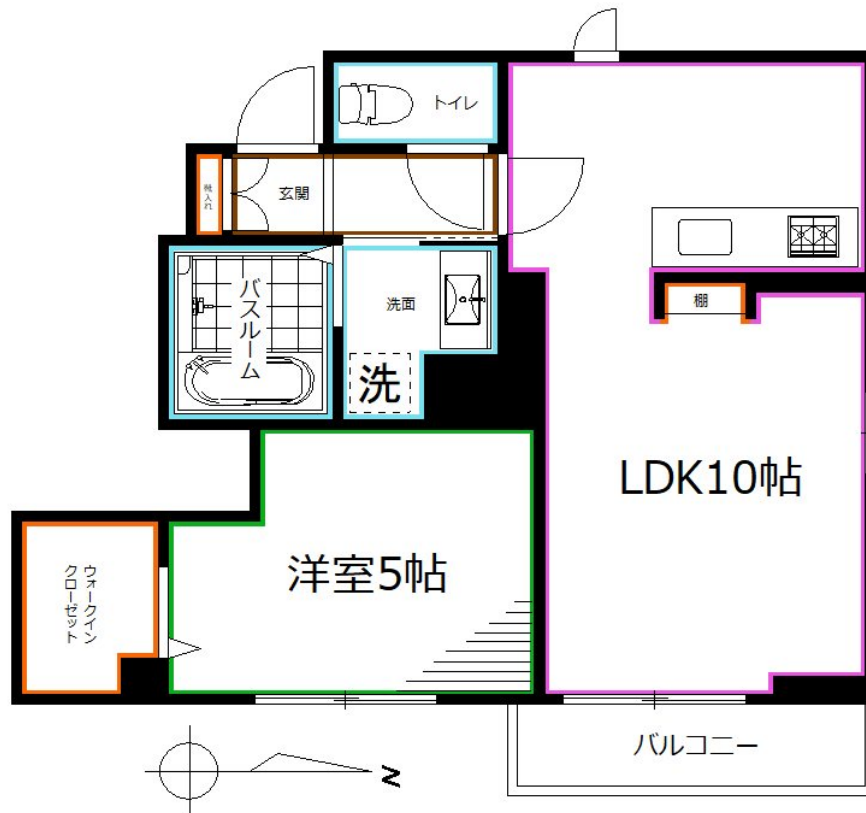


FOR RENT

角部屋 システムキッチン 独立洗面台 モニ

1フロア2住戸, 3方角住戸, 3面採光, カードキー, 角住戸, 玄関ホール, 振り分け, 南面リビング, 陽当たり良好, 閑静な住宅街, メールボックス, 平置駐車場, セキュリティ会社加入済



間取りの「S」はサービスルーム(納戸)です。

図面と現況が異なる場合は現況が優先となります。

賃料	112,000円		
間取り	1LDK	物件種別	アパート
管理費	3,000円	共益費	-
雑費	-		
敷金	1ヶ月	礼金	1ヶ月
敷引/償却金	-/-	保証金	-
交通	西武新宿線 鷺ノ宮駅 徒歩11分 西武池袋線 富士見台駅 徒歩12分		
物件所在地	東京都中野区上鷺宮2丁目		
建物名・部屋番号			
構造・規模	軽量鉄骨 2階建 1階		
専有面積	37.42㎡	向き	東
築年月	2016年3月	入居時期	2026年8月上旬
仲介料	-	損害保険	有
更新料	新賃料 1ヶ月	契約期間	2年
駐車場	近隣駐車場 22000円/月 ~ 駐輪場		
その他費用			
入居諸条件	性別不問 二人可 法人可 子供可 単身可		
保証会社	必須 初回総賃料50% 年次更新15000円		
設備	2口コンロ, 3口以上コンロ, CATV, TVインターホン, インターホン, ウォークインクローゼット, エア		
備考			

情報更新日 2026年7月4日

No.LK087209



東京都知事(4)第91873号

(公社)全日本不動産協会、(公社)首都圏不動産公正取引協議会

株式会社リブ・ホーム 高円寺本店

東京都杉並区高円寺南4丁目27-10 TIGERDEN6F

TEL:03-5307-6655

FAX:03-5307-6657

E-mail: kouenji@livehome.ne.jp



携帯サイトから物件詳細を閲覧できます!

取引態様	手数料負担の割合	貸主	借主
仲介元付(一般)	手数料配分の割合	元付	客付