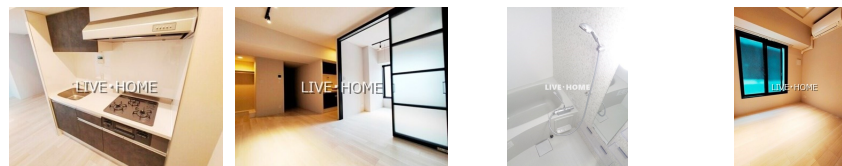
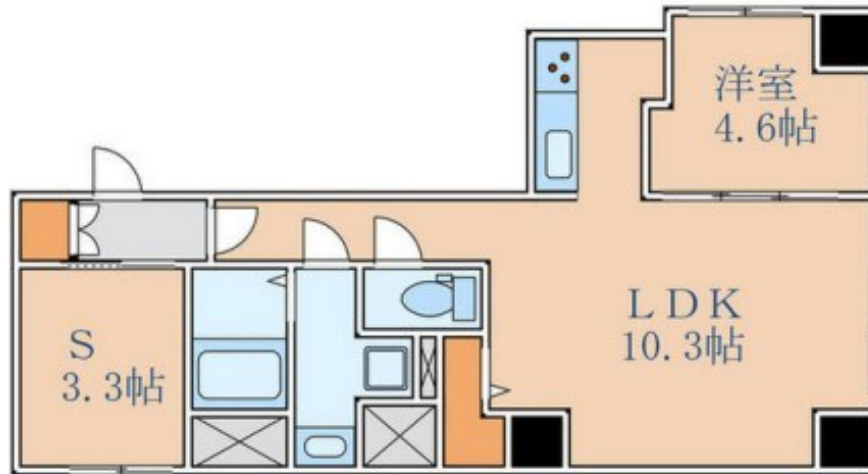


FOR RENT

TV付オートロック・防犯カメラ・宅配ボックス

2F以上,オートロック,モニタ付オートロック,玄関ホール,陽当たり良好,デザイナーズ,閑静な住宅街,防犯カメラ



間取りの「S」はサービスルーム(納戸)です。

図面と現況が異なる場合は現況が優先となります。

賃料	210,000円		
間取り	1SLDK	物件種別	マンション
管理費	15,000円	共益費	-
雑費	-		
敷金	無	礼金	無
敷引/償却金	-/-	保証金	-
交通	東京メトロ丸ノ内線 南阿佐ヶ谷駅 徒歩4分 中央線 阿佐ヶ谷駅 徒歩9分		
物件所在地	東京都杉並区阿佐谷南3丁目		
建物名・部屋番号			
構造・規模	鉄筋コンクリート 6階建 2階		
専有面積	48.87㎡	向き	南
築年月	2022年12月	入居時期	即時
仲介料	-	損害保険	有
更新料	新賃料 1ヶ月	契約期間	2年
駐車場	駐輪場		
その他費用	[一時金] 24時間サポート: 22,000円 消毒代: 25,300円 [備考] 1年未満の解約は違約金		
入居諸条件	性別不問 二人可 法人可 単身可		
保証会社	必須 初回: 15,000円 月額: 2%		
設備	2口コンロ, TVインターホン, インターホン, エアコン, オートバス, ガスコンロ 設置済, クローゼット, シ		
備考	TV付オートロック・防犯カメラ・宅配ボックス・エレベーター・閑静な住宅地		

情報更新日 2026年7月7日

No.LK087192



東京都知事(4)第91873号

(公社)全日本不動産協会、(公社)首都圏不動産公正取引協議会

株式会社ライブ・ホーム 高円寺本店

東京都杉並区高円寺南4丁目27-10 TIGERDEN6F

TEL:03-5307-6655

FAX:03-5307-6657

E-mail: kouenji@livehome.ne.jp



携帯サイトから物件詳細を閲覧できます!

取引態様	手数料負担の割合	貸主	借主
仲介元付(一般)	手数料配分の割合	元付	客付