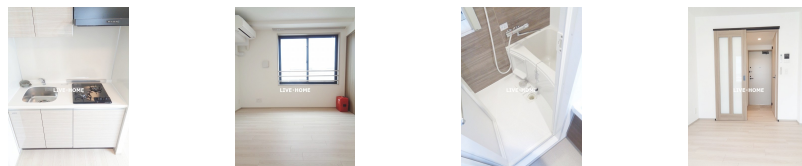
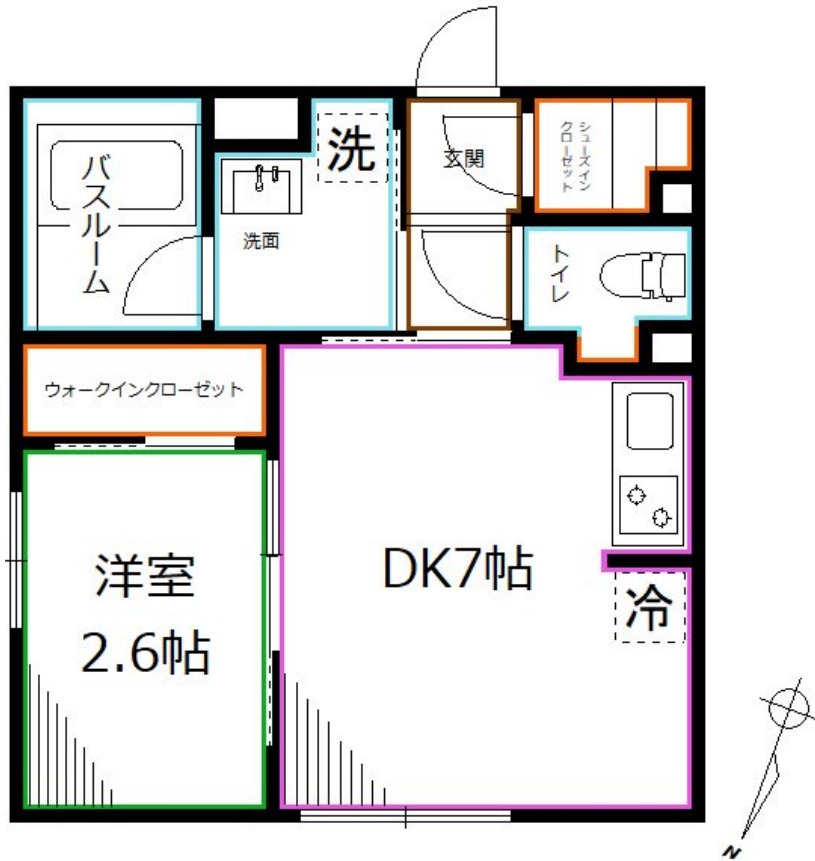


# FOR RENT

## TV付オートロック・防犯カメラ・振り分けタイ

2F以上,オートロック,モニタ付オートロック,玄関ホール,最上階,防犯カメラ



間取りの「S」はサービスルーム(納戸)です。

図面と現況が異なる場合は現況が優先となります。

賃料	132,000円		
間取り	1DK	物件種別	マンション
管理費	10,000円	共益費	-
雑費	-		
敷金	無	礼金	無
敷引/償却金	-/-	保証金	-
交通	西武新宿線 都立家政駅 徒歩4分 西武新宿線 鷺ノ宮駅 徒歩5分		
物件所在地	東京都中野区鷺宮3丁目		
建物名・部屋番号			
構造・規模	鉄筋コンクリート 4階建 4階		
専有面積	26㎡	向き	北
築年月	2026年5月	入居時期	即時
仲介料	-	損害保険	有 20,000円 24ヶ月
更新料	新賃料 1ヶ月	契約期間	2年
駐車場	駐輪場 バイク置き場		
その他費用	[一時金] プレミアデスク: 22,000円 [備考] 2年未満の解約は総賃料2ヶ月		
入居諸条件	学生相談 二人可 高齢者可 子供可		
保証会社	必須 総賃料50%、年次保証料10,000円 口座振替手数料月次330円		
設備	2口コンロ, TVインターホン, インターホン, ウォークインクローゼット, エアコン, エアコン4台, エアコ		
備考			

情報更新日 2026年7月6日

No.LK087177



東京都知事(4)第91873号

(公社)全日本不動産協会、(公社)首都圏不動産公正取引協議会

### 株式会社ライブ・ホーム 高円寺本店

東京都杉並区高円寺南4丁目27-10 TIGERDEN6F

TEL:03-5307-6655

FAX:03-5307-6657

E-mail: kouenji@livehome.ne.jp



携帯サイトから物件詳細を閲覧できます!

取引態様	手数料負担の割合	貸主	借主
仲介元付(一般)	手数料配分の割合	元付	客付