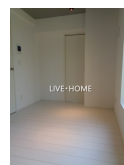
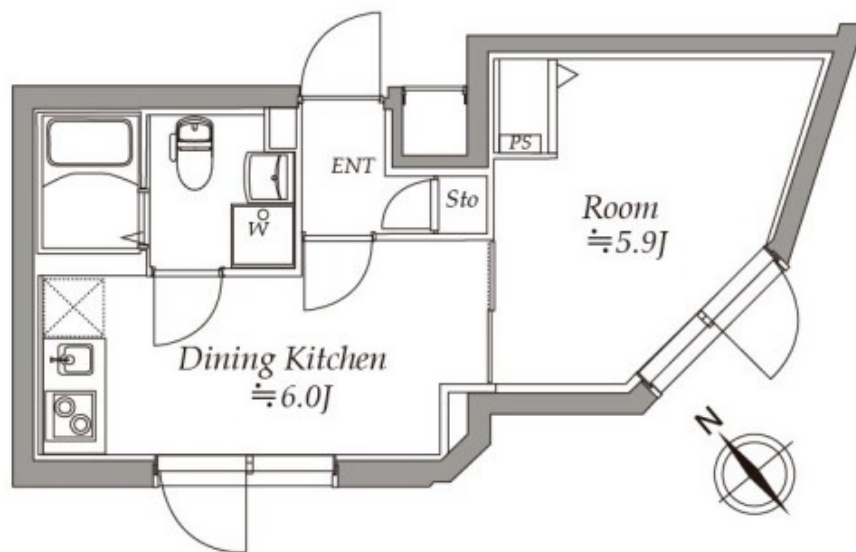


# FOR RENT

## オートロック 角部屋 システムキッチン

3方角住戸,角住戸,玄関ホール,吹抜け,全室南向き,東南角住戸,南面リビング,陽当たり良好,デザイナーズ,閑静な住宅街,防犯カメラ,メールボックス



間取りの「S」はサービスルーム(納戸)です。

図面と現況が異なる場合は現況が優先となります。

情報更新日 2026年7月4日

No.LK087170

賃料	124,000円		
間取り	1DK	物件種別	マンション
管理費	10,000円	共益費	-
雑費	-		
敷金	1ヶ月	礼金	無
敷引/償却金	-/-	保証金	-
交通	西武新宿線 野方駅 徒歩6分 中央線 高円寺駅 徒歩23分		
物件所在地	東京都中野区若宮1丁目		
建物名・部屋番号			
構造・規模	鉄筋コンクリート 4階建 1階		
専有面積	27.21㎡	向き	南西
築年月	2024年5月	入居時期	即時
仲介料	-	損害保険	有
更新料	新賃料 1ヶ月	契約期間	2年
駐車場			
その他費用	[備考] 1年以内の解約は違約金あり		
入居諸条件	性別不問 法人可 単身可		
保証会社	必須 初回:総賃料の50% 月額:330円 1年ごとに1万円		
設備	IHクッキングヒーター,TVインターホン,インターホン,エアコン,ガスコンロ 設置済,クローゼット,シ		
備考	TVモニターホン IHキッチン 独立洗面台 ウォシュレット		



東京都知事(4)第91873号

(公社)全日本不動産協会、(公社)首都圏不動産公正取引協議会

### 株式会社ライブ・ホーム 高円寺本店

東京都杉並区高円寺南4丁目27-10 TIGERDEN6F

TEL:03-5307-6655

FAX:03-5307-6657

E-mail: kouenji@livehome.ne.jp



携帯サイトから物件詳細を閲覧できます!

取引態様	手数料負担の割合	貸主	借主
仲介元付(一般)	手数料配分の割合	元付	客付