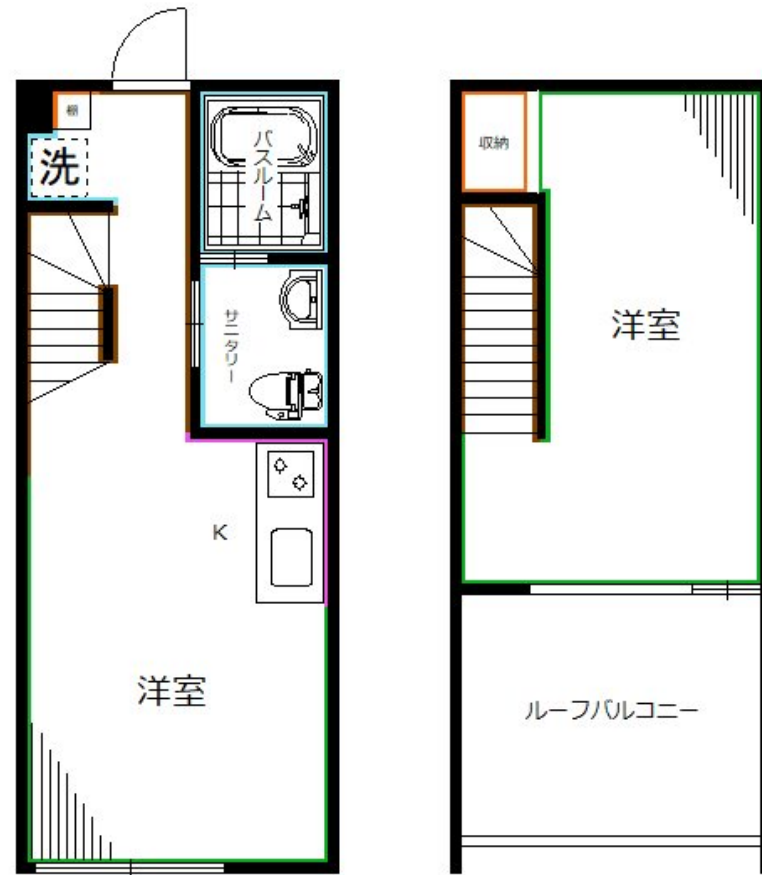


FOR RENT

オートロック TVモニターホン システムキッチン

2F以上,オートロック,メゾネット,モニタ付オートロック,最上階,陽当たり良好,デザイナーズ,閑静な住宅街,防犯カメラ,メールボックス



間取りの「S」はサービスルーム(納戸)です。

図面と現況が異なる場合は現況が優先となります。

賃料	155,000円		
間取り	1LDK	物件種別	マンション
管理費	12,000円	共益費	無
雑費	無		
敷金	1ヶ月	礼金	1ヶ月
敷引/償却金	-/-	保証金	-
交通	東京メトロ丸ノ内線 方南町駅 徒歩1分 京王線 代田橋駅 徒歩22分		
物件所在地	東京都杉並区堀ノ内1丁目		
建物名・部屋番号			
構造・規模	鉄筋コンクリート 5階建 4-5階		
専有面積	39.52㎡	向き	南
築年月	2014年1月	入居時期	即時
仲介料	-	損害保険	有
更新料	新賃料 1ヶ月	契約期間	2年
駐車場	駐輪場		
その他費用	[一時金] 鍵交換費: 22,000円 [備考] 1年未満の解約は違約金あり		
入居諸条件	性別不問 二人可 法人可 単身可		
保証会社	必須 初回: 総賃料50%、月額: 1%		
設備	2口コンロ, TVインターホン, インターホン, エアコン, ガスコンロ設置済, クローゼット, システムキッチン		
備考	オートロック TVモニターホン システムキッチン 独立洗面台		

情報更新日 2026年7月3日

No.LK087152



東京都知事(4)第91873号

(公社)全日本不動産協会、(公社)首都圏不動産公正取引協議会

株式会社ライブ・ホーム 高円寺本店

東京都杉並区高円寺南4丁目27-10 TIGERDEN6F

TEL:03-5307-6655

FAX:03-5307-6657

E-mail: kouenji@livehome.ne.jp



携帯サイトから物件詳細を閲覧できます!

取引態様	手数料負担の割合	貸主	借主
仲介元付(一般)	手数料配分の割合	元付	客付