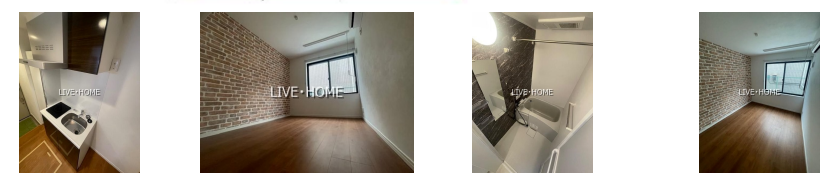


FOR RENT

オートロック TVモニターホン IHキッチン ウ

オートロック,モニタ付オートロック,玄関ホール,陽当たり良好,閑静な住宅街,メールボックス



間取りの「S」はサービスルーム(納戸)です。

図面と現況が異なる場合は現況が優先となります。

賃料	75,000円		
間取り	1R	物件種別	アパート
管理費	3,000円	共益費	-
雑費	-		
敷金	1ヶ月	礼金	1ヶ月
敷引/償却金	-/-	保証金	-
交通	西武新宿線 沼袋駅 徒歩3分 中央線 中野(東京)駅 徒歩22分		
物件所在地	東京都中野区沼袋1丁目		
建物名・部屋番号			
構造・規模	木造 2階建 1階		
専有面積	19.41㎡	向き	南西
築年月	2024年4月	入居時期	2026年8月上旬
仲介料	-	損害保険	有
更新料	新賃料 1ヶ月	契約期間	定期借家契約 2年
駐車場	駐輪場		
その他費用	[一時金] 24時間サポート: 16,500円 鍵交換代: 22,000円 [月次費用] 町会費: 300円		
入居諸条件	性別不問 法人可 単身可		
保証会社	必須 初回: 総賃料の50% 1年ごとに1万円or月額800円		
設備	IHクッキングヒーター, TVインターホン, インターホン, エアコン, システムキッチン, シャワー, トラン		
備考	オートロック TVモニターホン IHキッチン ウォシュレット		

情報更新日 2026年7月4日

No.LK086975



東京都知事(4)第91873号
(公社)全日本不動産協会、(公社)首都圏不動産公正取引協議会
株式会社ライブ・ホーム 高円寺本店
東京都杉並区高円寺南4丁目27-10 TIGERDEN6F
TEL:03-5307-6655 FAX:03-5307-6657
E-mail: kouenji@livehome.ne.jp



携帯サイトから物件詳細を閲覧できます!

取引態様	手数料負担の割合	貸主	借主
	手数料配分の割合	元付	客付
仲介元付(一般)			