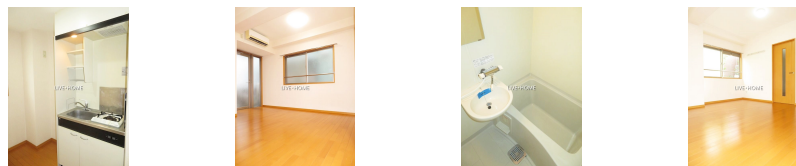
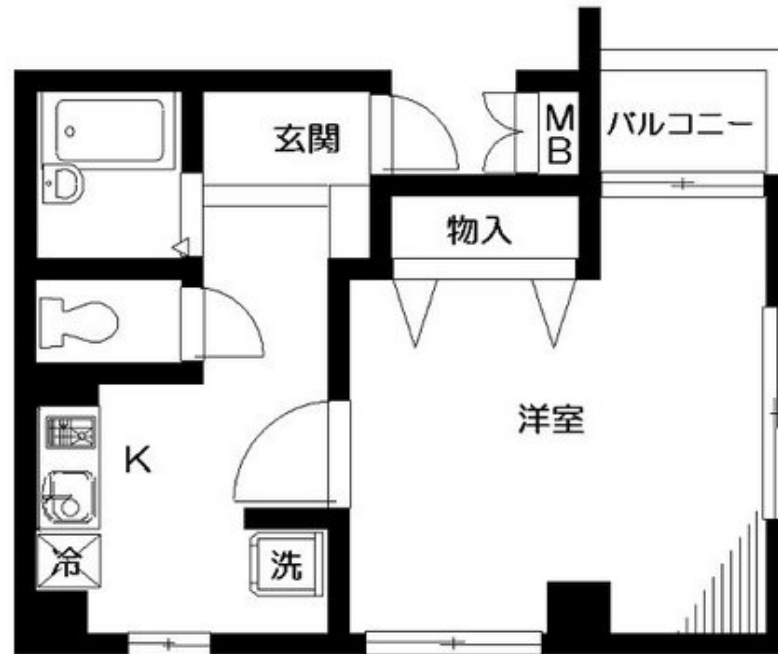


FOR RENT

角部屋 システムキッチン 宅配BOX バス・

1フロア2住戸, 2F以上, 3面採光, 角住戸, 玄関ホール, 最上階, 陽当たり良好, 閑静な住宅街, メールボックス



間取りの「S」はサービスルーム(納戸)です。

図面と現況が異なる場合は現況が優先となります。

賃料	80,000円		
間取り	1K	物件種別	マンション
管理費	3,000円	共益費	-
雑費	-		
敷金	1ヶ月	礼金	1ヶ月
敷引/償却金	-/-	保証金	-
交通	西武新宿線 沼袋駅 徒歩5分 西武新宿線 新井薬師前駅 徒歩10分		
物件所在地	東京都中野区沼袋1丁目		
建物名・部屋番号			
構造・規模	鉄骨 3階建 2階		
専有面積	27.35㎡	向き	北
築年月	2000年9月	入居時期	2026年8月下旬
仲介料	-	損害保険	有
更新料	新賃料 1ヶ月	契約期間	2年
駐車場	無 駐輪場		
その他費用	[一時金] 室内消毒代: 16,500円 鍵交換費用: 22,000円 [月次費用] 日神サポートパック料: 1,100円		
入居諸条件	学生限定 性別不問 法人可 単身可		
保証会社	必須 初回保証委託料月額合計の60%、1年毎に継続保証委託料1万円。		
設備	CATV, TVインターホン, インターホン, エアコン, ガスコンロ設置済, クローゼット, システムキッチン		
備考			

情報更新日 2026年7月6日

No.LK086970



東京都知事(4)第91873号

(公社)全日本不動産協会、(公社)首都圏不動産公正取引協議会

株式会社ライブ・ホーム 高円寺本店

東京都杉並区高円寺南4丁目27-10 TIGERDEN6F

TEL:03-5307-6655

FAX:03-5307-6657

E-mail: kouenji@livehome.ne.jp



携帯サイトから物件詳細を閲覧できます!

取引態様	手数料負担の割合	貸主	借主
仲介先物	手数料配分の割合	元付	客付