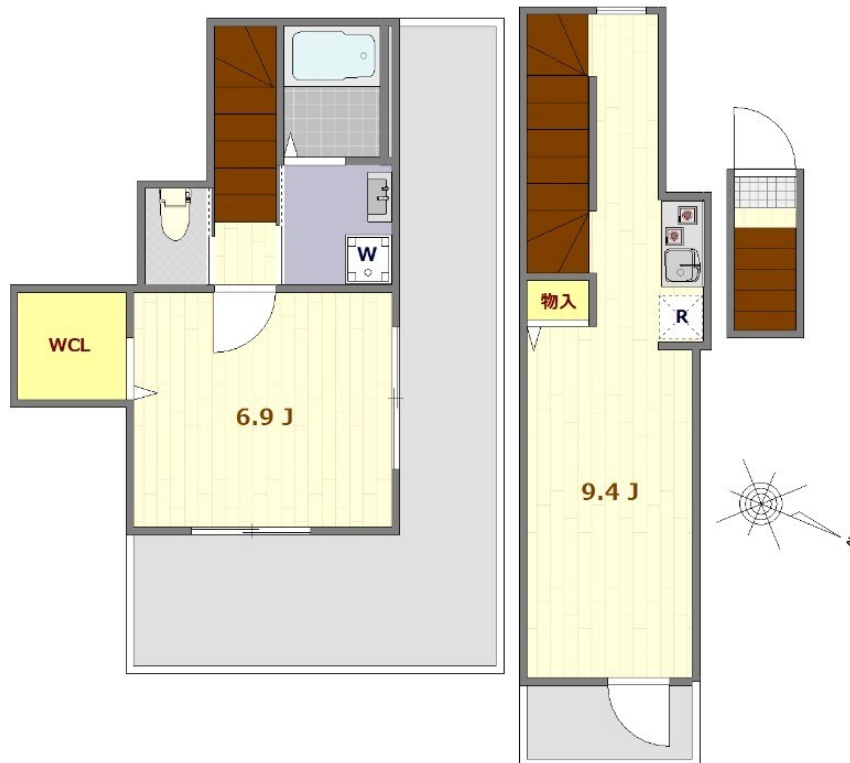


# FOR RENT

## オートロック 宅配BOX システムキッチン

2F以上, 2面バルコニー, 3方角住戸, 3面採光, L字型バルコニー, オートロック, メゾネット, モニタ付オートロック, ワイドバルコニー, 角住戸, 玄関ホール, 最上階, 振り分け, 南西角住戸, 陽当たり良好, 閑静



間取りの「S」はサービスルーム(納戸)です。

図面と現況が異なる場合は現況が優先となります。

賃料	148,000円		
間取り	1LDK	物件種別	アパート
管理費	3,000円	共益費	-
雑費	-		
敷金	無	礼金	無
敷引/償却金	-/-	保証金	-
交通	西武新宿線 沼袋駅 徒歩5分 都営大江戸線 新江古田駅 徒歩19分		
物件所在地	東京都中野区沼袋2丁目		
建物名・部屋番号			
構造・規模	木造 3階建 1-3階		
専有面積	43.86㎡	向き	北東
築年月	2025年3月	入居時期	2026年9月下旬
仲介料	-	損害保険	有
更新料	新賃料 1ヶ月	契約期間	2年
駐車場			
その他費用	[一時金] 消毒代: 19,800円 事務手数料: 5,500円 鍵交換費用: 22,000円 [備考] 契約料として賃料の1カ月分		
入居諸条件	性別不問 二人可 法人可 単身可		
保証会社	必須 初回総賃料等の60%	月額1%	
設備	2口コンロ, IHクッキングヒーター, TVインターホン, インターホン, エアコン, オートバス, ガスコンロ		
備考			

情報更新日 2026年6月29日

No.LK086925



東京都知事(4)第91873号

(公社)全日本不動産協会、(公社)首都圏不動産公正取引協議会

### 株式会社ライブ・ホーム 高円寺本店

東京都杉並区高円寺南4丁目27-10 TIGERDEN6F

TEL:03-5307-6655

FAX:03-5307-6657

E-mail: kouenji@livehome.ne.jp



携帯サイトから物件詳細を閲覧できます!

取引態様	手数料負担の割合	貸主	借主
仲介元付(一般)	手数料配分の割合	元付	客付