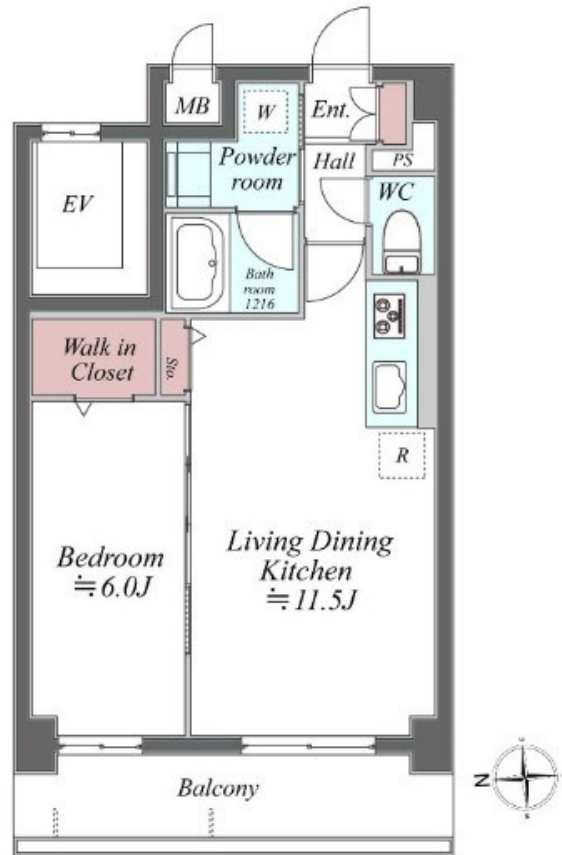
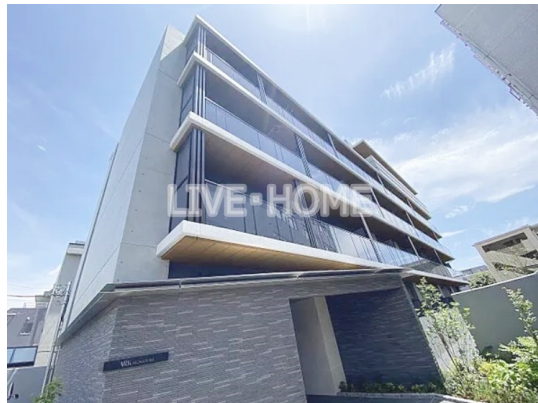


# FOR RENT

## TV付オートロック・閑静な住宅地・敷地内ゴミ

2面採光,オートロック,モニタ付オートロック,玄関ホール,陽当たり良好,閑静な住宅街,メールボックス,平置駐車場



間取りの「S」はサービスルーム(納戸)です。

図面と現況が異なる場合は現況が優先となります。

賃料	155,000円		
間取り	1LDK	物件種別	マンション
管理費	9,000円	共益費	-
雑費	-		
敷金	1ヶ月	礼金	1ヶ月
敷引/償却金	-/-	保証金	-
交通	東京メトロ丸ノ内線 中野新橋駅 徒歩5分 中央線 中野(東京)駅 徒歩29分		
物件所在地	東京都中野区弥生町3丁目		
建物名・部屋番号			
構造・規模	鉄筋コンクリート 5階建 1階		
専有面積	40.12㎡	向き	西
築年月	2023年3月	入居時期	2026年9月上旬
仲介料	-	損害保険	有
更新料	新賃料 1ヶ月	契約期間	2年
駐車場	有(敷地内) 33000円/月 ~ 駐輪場 バイク置き場		
その他費用	[一時金] 鍵交換費用: 27,500円 [月次費用] 24時間サポート: 1,650円		
入居諸条件	性別不問 二人可 法人可 単身可		
保証会社	必須 初回: 総賃料の50% 月額: 1%		
設備	3口以上コンロ, TVインターホン, インターホン, ウォークインクローゼット, エアコン, オートバス, ガス		
備考	TVモニターホン システムキッチン 追い焚き 浴室乾燥機		

情報更新日 2026年6月29日

No.LK086921



東京都知事(4)第91873号

(公社)全日本不動産協会、(公社)首都圏不動産公正取引協議会

### 株式会社ライブ・ホーム 高円寺本店

東京都杉並区高円寺南4丁目27-10 TIGERDEN6F

TEL:03-5307-6655

FAX:03-5307-6657

E-mail: kouenji@livehome.ne.jp



携帯サイトから物件詳細を閲覧できます!

取引態様	手数料負担の割合	貸主	借主
仲介元付(一般)	手数料配分の割合	元付	客付