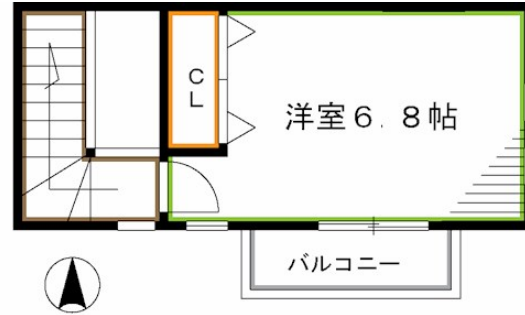


FOR RENT

バリアフリー IHコンロ 追焚・浴室乾燥 電

2F以上,2面バルコニー,3面採光,メゾネット,角住戸,玄関ホール,最上階,振り分け,東南角住戸,当社管理物件,南庭,南面バルコニー,南面リビング,陽当たり良好,デザイナーズ,バリアフリー,閑静な住宅



間取りの「S」はサービスルーム(納戸)です。

図面と現況が異なる場合は現況が優先となります。

賃料	132,000円		
間取り	2LDK	物件種別	タウンハウス
管理費	6,000円	共益費	無
雑費	無		
敷金	1ヶ月	礼金	無
敷引/償却金	-/-	保証金	-
交通	西武新宿線 井荻駅 徒歩8分 西武新宿線 上井草駅 徒歩8分		
物件所在地	東京都杉並区上井草2丁目		
建物名・部屋番号			
構造・規模	木造 2階建 1-2階		
専有面積	51.79㎡	向き	南
築年月	2014年4月	入居時期	2026年8月下旬
仲介料	-	損害保険	有
更新料	新賃料 1ヶ月	契約期間	2年
駐車場	駐輪場		
その他費用	[一時金] 24時間サポート: 16,500円		
入居諸条件	ペット可 性別不問 二人可 法人可 子供可		
保証会社	必須 賃料総額の50% 1200円/年		
設備	2口コンロ, CATV, IHクッキングヒーター, TVインターホン, インターホン, エアコン全室, オートバ		
備考	諸条件相談可 地域密着のお店として多くの方々に愛されている当店だからこそ出来る事があります 法人契約実績多数! 複数契約だと更にお得 お気軽にご相談下さいませ。		

情報更新日 2026年6月28日

No.LK086895



東京都知事(4)第91873号
(公社)全日本不動産協会、(公社)首都圏不動産公正取引協議会

株式会社ライブ・ホーム 高円寺本店

東京都杉並区高円寺南4丁目27-10 TIGERDEN6F
TEL:03-5307-6655 FAX:03-5307-6657
E-mail: kouenji@livehome.ne.jp



携帯サイトから物件詳細を閲覧できます!

取引態様	手数料負担の割合	貸主	借主
	手数料配分の割合	元付	客付
代理			