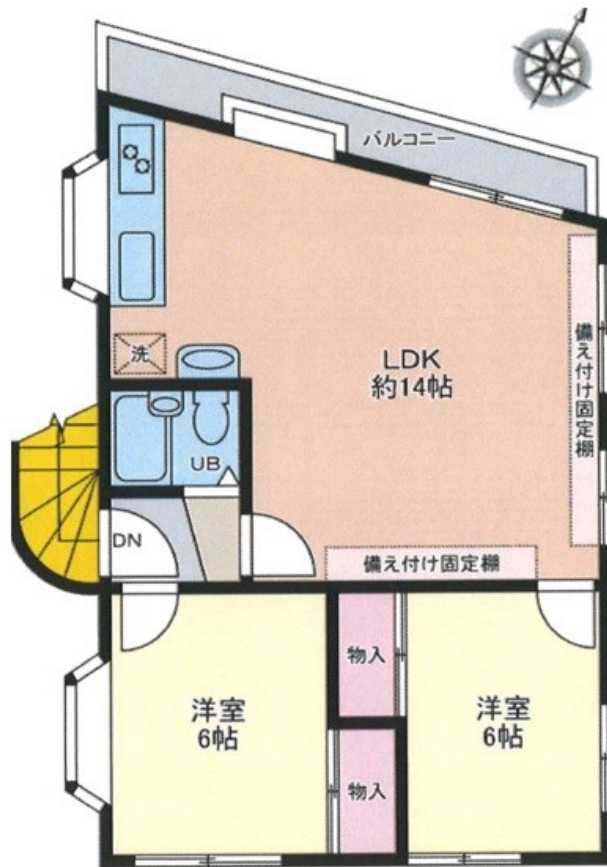


FOR RENT

最上階ワンフロア システムキッチン エアコ

1フロア1住戸, 2F以上, 角住戸, 玄関ホール, 最上階, 四方角部屋, 振り分け, 東南角住戸, 陽当たり良好, 内装リフォーム済, リノベーション, 閑静な住宅街, メールボックス



間取りの「S」はサービスルーム(納戸)です。

図面と現況が異なる場合は現況が優先となります。

賃料	150,000円		
間取り	2LDK	物件種別	マンション
管理費	10,000円	共益費	無
雑費	無		
敷金	無	礼金	無
敷引/償却金	-/-	保証金	-
交通	東京メトロ丸ノ内線 新高円寺駅 徒歩9分 中央線 高円寺駅 徒歩20分		
物件所在地	東京都杉並区梅里2丁目		
建物名・部屋番号			
構造・規模	鉄筋コンクリート 4階建 4階		
専有面積	49.2㎡	向き	
築年月	1987年5月	入居時期	即時
仲介料	-	損害保険	有
更新料	新賃料 1ヶ月	契約期間	2年
駐車場			
その他費用	[一時金] 契約事務手数料: 16,500円 [備考] 1年未満の解約時は違約金1カ月分		
入居諸条件	学生可 性別不問 二人可 法人可 ルームシェア可		
保証会社	必須 初回総賃料等の50~100%		
設備	2口コンロ, TVインターホン, インターホン, エアコン, エアコン3台, エアコン全室, ガスコンロ設置済,		
備考			

情報更新日 2026年6月29日

No.LK086733



東京都知事(4)第91873号

(公社)全日本不動産協会、(公社)首都圏不動産公正取引協議会

株式会社リブ・ホーム 高円寺本店

東京都杉並区高円寺南4丁目27-10 TIGERDEN6F

TEL:03-5307-6655

FAX:03-5307-6657

E-mail: kouenji@livehome.ne.jp



携帯サイトから物件詳細を閲覧できます!

取引態様	手数料負担の割合	貸主	借主
仲介元付(一般)	手数料配分の割合	元付	客付