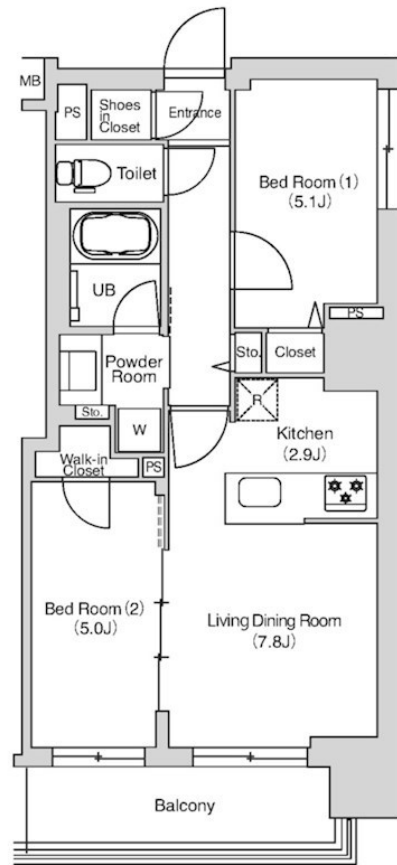


# FOR RENT

## オートロック NET無料 追炊き 宅配BOX

2F以上,2面採光,3方角住戸,オートロック,ディンプルキー,モニタ付オートロック,角住戸,玄関ホール,振り分け,東南角住戸,南面バルコニー,南面リビング,陽当たり良好,閑静な住宅街,防犯カメラ,メー



間取りの「S」はサービスルーム(納戸)です。

図面と現況が異なる場合は現況が優先となります。

賃料	210,000円		
間取り	2LDK	物件種別	マンション
管理費	12,000円	共益費	無
雑費	無		
敷金	無	礼金	無
敷引/償却金	-/-	保証金	-
交通	西武新宿線 鷺ノ宮駅 徒歩3分 西武新宿線 都立家政駅 徒歩12分		
物件所在地	東京都中野区白鷺1丁目		
建物名・部屋番号			
構造・規模	鉄筋コンクリート 10階建 2階		
専有面積	50.19㎡	向き	南
築年月	2018年3月	入居時期	即時
仲介料	-	損害保険	有
更新料	新賃料 1ヶ月	契約期間	定期借家契約 5年
駐車場	駐輪場		
その他費用	[一時金] 鍵発行手数料: 38,500円 クリーニング費用: 60,729円 [備考] 1年未満の解約は総賃料1ヶ月		
入居諸条件	性別不問 二人可 法人可 子供可 单身可		
保証会社			
設備	3口以上コンロ, B S, C A T V, C S, T V インターホン, インターホン, エアコン, オートバス, カウンタ		
備考			

情報更新日 2026年6月25日

No.LK086693



東京都知事(4)第91873号

(公社)全日本不動産協会、(公社)首都圏不動産公正取引協議会

### 株式会社ライブ・ホーム 高円寺本店

東京都杉並区高円寺南4丁目27-10 TIGERDEN6F

TEL:03-5307-6655

FAX:03-5307-6657

E-mail: kouenji@livehome.ne.jp



携帯サイトから物件詳細を閲覧できます!

取引態様	手数料負担の割合	貸主	借主
仲介元付(一般)	手数料配分の割合	元付	客付