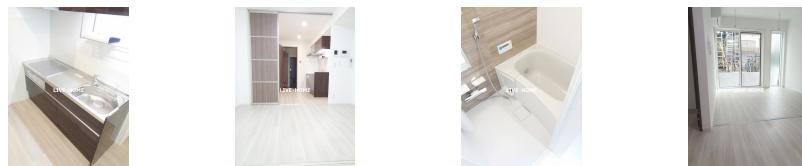
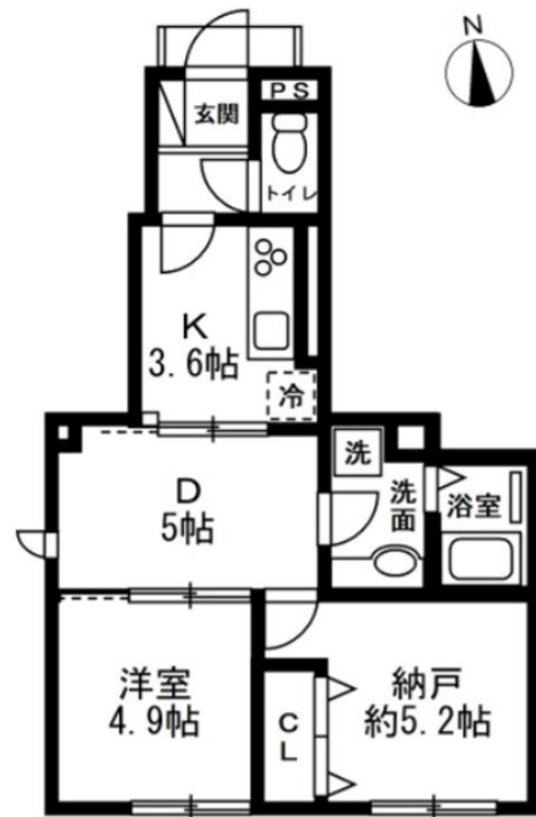


宅配ボックス システムキッチン 追い焚き 独

3方角住戸, 3面採光, ワイドバルコニー, 角住戸, 玄関ホール, 振り分け, 南西角住戸, 南面リビング, 陽当たり良好, 閑静な住宅街, メールボックス



間取りの「S」はサービスルーム(納戸)です。

図面と現況が異なる場合は現況が優先となります。

賃料	155,000円		
間取り	1SLDK	物件種別	マンション
管理費	5,000円	共益費	-
雑費	-		
敷金	1ヶ月	礼金	1ヶ月
敷引/償却金	-/-	保証金	-
交通	西武新宿線 野方駅 徒歩7分 中央線 高円寺駅 徒歩20分		
物件所在地	東京都中野区野方2丁目		
建物名・部屋番号			
構造・規模	鉄骨 3階建 1階		
専有面積	44.02㎡	向き	南
築年月	2026年6月	入居時期	即時
仲介料	-	損害保険	有
更新料	新賃料 1ヶ月	契約期間	2年
駐車場	有(敷地内) 38500円/月 ~ 駐輪場		
その他費用	[一時金] 鍵交換代: 11,000円 [月次費用] 24時間サポート: 1,320円		
入居諸条件	性別不問 二人可 法人可 子供可 单身可		
保証会社	必須 初回: 総賃料の60% 月額: 1.5%		
設備	TVインターホン, インターホン, エアコン, オートバス, カウンターキッチン, ガスコンロ設置済, クローゼ		
備考	宅配ボックス システムキッチン 追い焚き 独立洗面台		

情報更新日 2026年6月30日

No.LK086670



東京都知事(4)第91873号

(公社)全日本不動産協会、(公社)首都圏不動産公正取引協議会

株式会社ライブ・ホーム 高円寺本店

東京都杉並区高円寺南4丁目27-10 TIGERDEN6F

TEL:03-5307-6655

FAX:03-5307-6657

E-mail: kouenji@livehome.ne.jp



携帯サイトから物件詳細を閲覧できます!

取引態様	手数料負担の割合	貸主	借主
	手数料配分の割合	元付	客付
仲介元付(一般)			