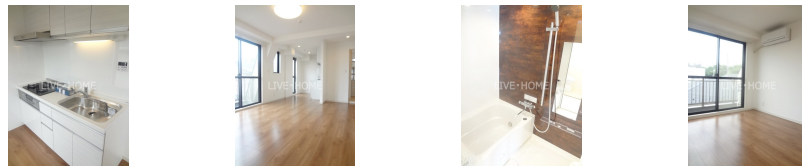
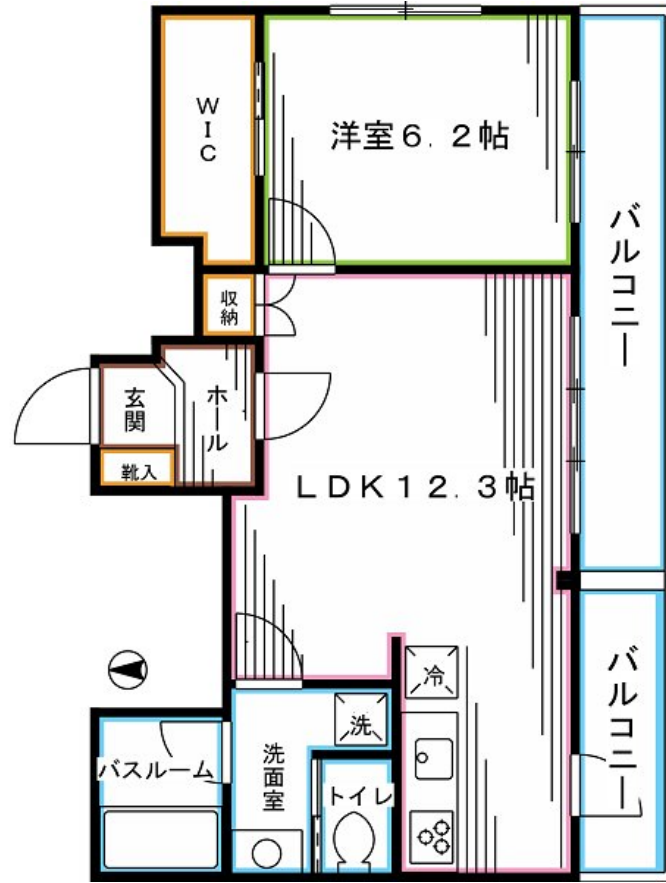


FOR RENT

エアコン2基 システムキッチン 追い焚き 独立

2F以上, 2面採光, 角住戸, 玄関ホール, 最上階, 東南角住戸, 南面バルコニー, 陽当たり良好, リノベーション, 閑静な住宅街, 防犯カメラ, メールボックス



間取りの「S」はサービスルーム(納戸)です。

図面と現況が異なる場合は現況が優先となります。

賃料	152,000円		
間取り	1LDK	物件種別	マンション
管理費	5,000円	共益費	無
雑費	無		
敷金	1ヶ月	礼金	1ヶ月
敷引/償却金	-/-	保証金	-
交通	東京メトロ丸ノ内線 新高円寺駅 徒歩3分 中央線 高円寺駅 徒歩13分		
物件所在地	東京都杉並区梅里1丁目		
建物名・部屋番号			
構造・規模	鉄骨 3階建 3階		
専有面積	43.99㎡	向き	南
築年月	1995年3月	入居時期	即時
仲介料	-	損害保険	有
更新料	新賃料 1ヶ月	契約期間	2年
駐車場	駐輪場		
その他費用	[一時金] 鍵交換代: 16,500円 [月次費用] 24時間サポート: 500円 [備考] 短期解約は違約金あり		
入居諸条件	性別不問 二人可 法人可 子供可 单身可		
保証会社	必須 初回: 総賃料の50%		
設備	3口以上コンロ, B S, C A T V, T V インターホン, インターホン, ウォークインクローゼット, エアコン,		
備考	エアコン2基 システムキッチン 追い焚き 独立洗面台		

情報更新日 2026年6月23日

No.LK086578



東京都知事(4)第91873号

(公社)全日本不動産協会、(公社)首都圏不動産公正取引協議会

株式会社ライブ・ホーム 高円寺本店

東京都杉並区高円寺南4丁目27-10 TIGERDEN6F

TEL:03-5307-6655

FAX:03-5307-6657

E-mail: kouenji@livehome.ne.jp



携帯サイトから物件詳細を閲覧できます!

取引態様	手数料負担の割合	貸主	借主
仲介元付(一般)	手数料配分の割合	元付	客付