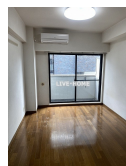
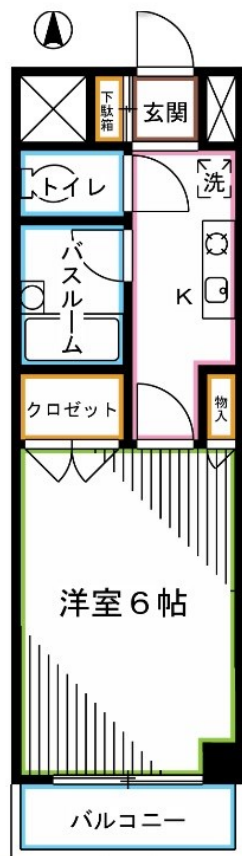


FOR RENT

オートロック バストイレ別 モニターフォン

2F以上,オートロック,ディンプルキー,モニタ付オートロック,全室南向き,南面バルコニー,南面リビング,閑静な住宅街,防犯カメラ,メールボックス



間取りの「S」はサービスルーム(納戸)です。

図面と現況が異なる場合は現況が優先となります。

賃料	88,000円		
間取り	1K	物件種別	マンション
管理費	6,000円	共益費	無
雑費	無		
敷金	1ヶ月	礼金	1ヶ月
敷引/償却金	-/-	保証金	無
交通	東京メトロ丸ノ内線 新高円寺駅 徒歩2分 中央線 高円寺駅 徒歩8分		
物件所在地	東京都杉並区高円寺南2丁目		
建物名・部屋番号			
構造・規模	鉄筋コンクリート 6階建 4階		
専有面積	21.84㎡	向き	南
築年月	1998年10月	入居時期	即時
仲介料	-	損害保険	有
更新料	新賃料 1ヶ月	契約期間	2年
駐車場	要問い合わせ 駐輪場		
その他費用			
入居諸条件	性別不問 法人可 単身可		
保証会社	必須 初回総賃料の50%		
設備	CATV,TVインターホン,インターホン,エアコン,ガスコンロ設置済,クロゼット,シャワー,シュー		
備考	オートロック 室内洗濯機置き場 エアコン ガスキッチン		

情報更新日 2026年7月3日

No.LK086568



東京都知事(4)第91873号
(公社)全日本不動産協会、(公社)首都圏不動産公正取引協議会

株式会社ライブ・ホーム 高円寺本店

東京都杉並区高円寺南4丁目27-10 TIGERDEN6F
TEL:03-5307-6655 FAX:03-5307-6657
E-mail: kouenji@livehome.ne.jp



携帯サイトから物件詳細を閲覧できます!

取引態様	手数料負担の割合	貸主	借主
仲介元付(一般)	手数料配分の割合	元付	客付