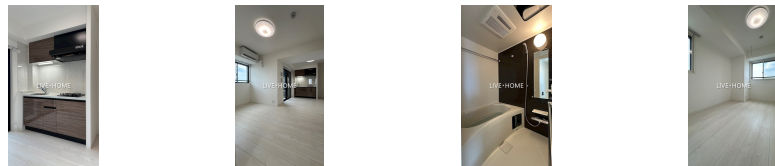
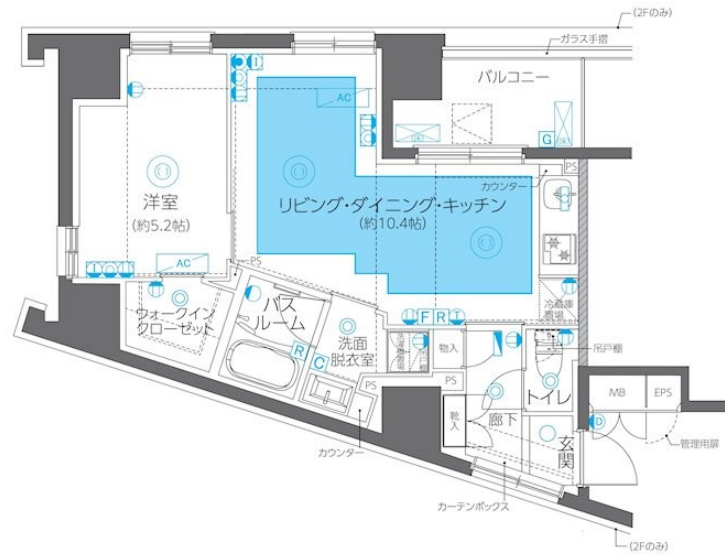


# FOR RENT

## NET無料 ペット可 追い焚き・浴室乾燥 シ

2F以上, 2面採光, 3方角住戸, オートロック, ダブルロック, モニタ付オートロック, 角住戸, 玄関ホール, 陽当たり良好, デザイナーズ, 始発駅, 分譲タイプ, 防犯カメラ, メールボックス



間取りの「S」はサービスルーム(納戸)です。

図面と現況が異なる場合は現況が優先となります。

賃料	175,000円		
間取り	1LDK	物件種別	マンション
管理費	20,000円	共益費	-
雑費	-		
敷金	1ヶ月	礼金	1ヶ月
敷引/償却金	-/-	保証金	-
交通	東京メトロ丸ノ内線 方南町駅 徒歩6分 京王線 代田橋駅 徒歩14分		
物件所在地	東京都杉並区和泉1丁目		
建物名・部屋番号			
構造・規模	鉄筋コンクリート 9階建 8階		
専有面積	40.87㎡	向き	東
築年月	2024年6月	入居時期	即時
仲介料	-	損害保険	有
更新料	新賃料 1ヶ月	契約期間	2年
駐車場	駐輪場		
その他費用	[一時金] 鍵交換費用: 33,000円 [月次費用] 付帯サービス料: 1,835円 [備考] 1年未満で解約の場合は違約金として賃貸の1ヶ月分		
入居諸条件	ペット可 性別不問 二人可 法人可 単身可		
保証会社	必須 初回総賃料等50% 月額 = 賃料等 × 1%		
設備	24時間換気システム, 2口コンロ, CATV, TVインターホン, インターホン, ウォークインクローゼット		
備考			

情報更新日 2026年6月28日

No.LK086392



東京都知事(4)第91873号

(公社)全日本不動産協会、(公社)首都圏不動産公正取引協議会

### 株式会社ライブ・ホーム 高円寺本店

東京都杉並区高円寺南4丁目27-10 TIGERDEN6F

TEL:03-5307-6655

FAX:03-5307-6657

E-mail: kouenji@livehome.ne.jp



携帯サイトから物件詳細を閲覧できます!

取引態様	手数料負担の割合	貸主	借主
仲介元付(一般)	手数料配分の割合	元付	客付