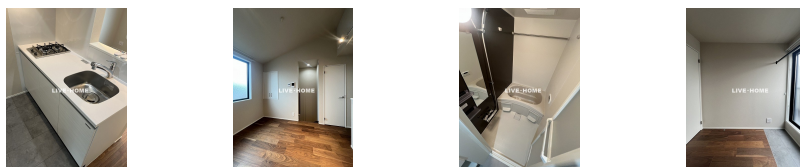
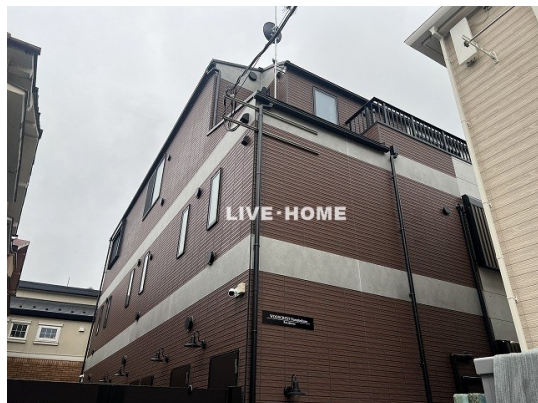


追い焚き・浴室乾燥 システムキッチン モニ

2F以上, 2面採光, 玄関ホール, 最上階, 陽当たり良好, 閑静な住宅街, メールボックス



間取りの「S」はサービスルーム(納戸)です。

図面と現況が異なる場合は現況が優先となります。

賃料	133,000円		
間取り	1LDK	物件種別	アパート
管理費	3,000円	共益費	-
雑費	-		
敷金	無	礼金	無
敷引/償却金	-/-	保証金	-
交通	西武新宿線 沼袋駅 徒歩4分 西武新宿線 野方駅 徒歩12分		
物件所在地	東京都中野区沼袋3丁目		
建物名・部屋番号			
構造・規模	木造 3階建 3階		
専有面積	39.01㎡	向き	北東
築年月	2026年6月	入居時期	即時
仲介料	-	損害保険	有 22,000円 24ヶ月
更新料	新賃料 1ヶ月	契約期間	2年
駐車場	駐輪場		
その他費用	[月次費用] 24時間サポート: 1,100円		
入居諸条件	性別不問 二人可 法人可 単身可		
保証会社	必須 利用必須エボスカード / 初回保証料: 賃料等の100% 月次保証料: 賃料等の2%		
設備	2口コンロ, TVインターホン, インターホン, ウォークインクローゼット, エアコン, エアコン全室, オート		
備考			

情報更新日 2026年6月30日

No.LK086388



東京都知事(4)第91873号
(公社)全日本不動産協会、(公社)首都圏不動産公正取引協議会

株式会社ライブ・ホーム 高円寺本店

東京都杉並区高円寺南4丁目27-10 TIGERDEN6F
TEL:03-5307-6655 FAX:03-5307-6657
E-mail: kouenji@livehome.ne.jp



携帯サイトから物件詳細を閲覧できます!

取引態様	手数料負担の割合	貸主	借主
仲介元付(一般)	手数料配分の割合	元付	客付