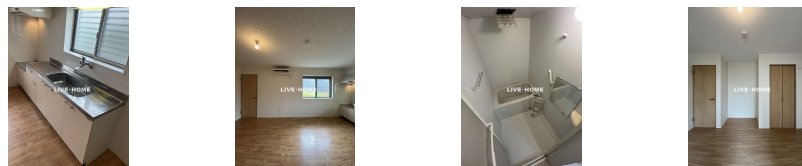


FOR RENT

2口コンロ設置可 WIC 独立洗面台 角部屋

2面バルコニー, 2面採光, 3方角住戸, 3面採光, 角住戸, 玄関ホール, 振り分け, 陽当たり良好, 閑静な住宅街, 始発駅, メールボックス



間取りの「S」はサービスルーム(納戸)です。

図面と現況が異なる場合は現況が優先となります。

賃料	170,000円		
間取り	2LDK	物件種別	アパート
管理費	10,000円	共益費	-
雑費	-		
敷金	1ヶ月	礼金	1ヶ月
敷引/償却金	-/-	保証金	-
交通	京王線 代田橋駅 徒歩7分 京王線 明大前駅 徒歩12分		
物件所在地	東京都杉並区和泉2丁目		
建物名・部屋番号			
構造・規模	木造 2階建 1階		
専有面積	59.55㎡	向き	南
築年月	2014年9月	入居時期	即時
仲介料	-	損害保険	有 20,000円 24ヶ月
更新料	新賃料 1ヶ月	契約期間	2年
駐車場	駐輪場		
その他費用	[一時金] 入居者サポート料: 22,000円 鍵交換費用: 26,400円		
入居諸条件	性別不問 二人可 法人可 子供可 単身可		
保証会社	必須 初回: 総賃料の50% ~		
設備	2口コンロ, TVインターホン, インターホン, ウォークインクローゼット, エアコン, ガスコンロ設置可, ク		
備考			

情報更新日 2026年6月23日

No.LK086341



東京都知事(4)第91873号
(公社)全日本不動産協会、(公社)首都圏不動産公正取引協議会

株式会社ライブ・ホーム 高円寺本店

東京都杉並区高円寺南4丁目27-10 TIGERDEN6F
TEL:03-5307-6655 FAX:03-5307-6657
E-mail: kouenji@livehome.ne.jp



携帯サイトから物件詳細を閲覧できます!

取引態様	手数料負担の割合	貸主	借主
仲介元付(一般)	手数料配分の割合	元付	客付