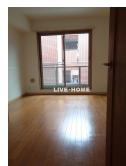
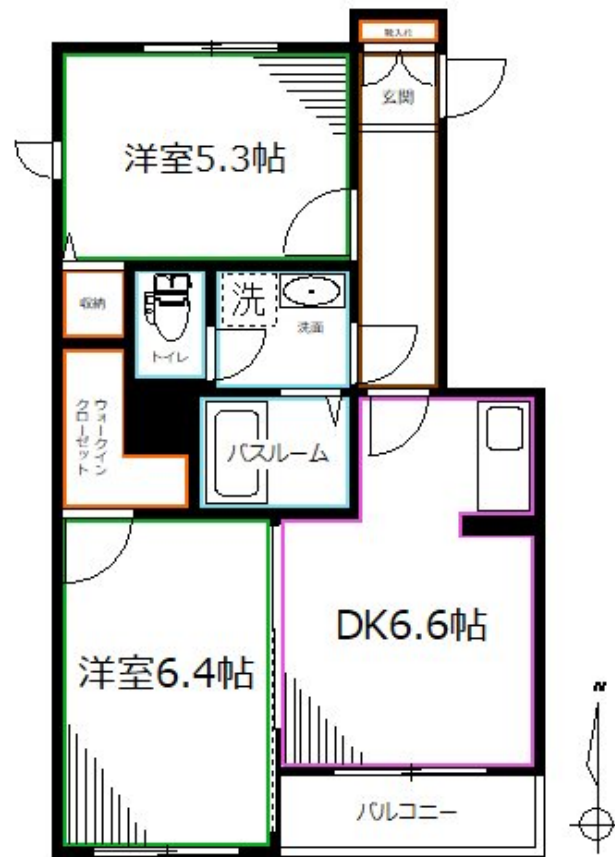


FOR RENT

オートロック TVモニターホン ウォシュレット

2F以上,2面採光,オートロック,モニタ付オートロック,玄関ホール,振り分け,南面バルコニー,南面リビング,陽当たり良好,閑静な住宅街,メールボックス



間取りの「S」はサービスルーム(納戸)です。

図面と現況が異なる場合は現況が優先となります。

賃料	137,000円		
間取り	2DK	物件種別	マンション
管理費	2,000円	共益費	-
雑費	-		
敷金	1ヶ月	礼金	2ヶ月
敷引/償却金	-/-	保証金	-
交通	西武新宿線 沼袋駅 徒歩10分 西武池袋線 練馬駅 徒歩21分		
物件所在地	東京都中野区江古田4丁目		
建物名・部屋番号			
構造・規模	鉄骨 3階建 3階		
専有面積	45.15㎡	向き	南
築年月	2008年1月	入居時期	即時
仲介料	-	損害保険	有
更新料	新賃料 1ヶ月	契約期間	2年
駐車場	駐輪場		
その他費用	[一時金] 鍵交換費用: 24,200円		
入居諸条件	ペット可 性別不問 二人可 法人可 単身可		
保証会社	必須 初回: 総賃料100% 月額: 2%		
設備	2口コンロ, B S, C A T V, C S, T Vインターホン, インターホン, ウォークインクローゼット, エアコン		
備考	オートロック TVモニターホン ウォシュレット 追い焚き		

情報更新日 2026年6月19日

No.LK086254



東京都知事(4)第91873号

(公社)全日本不動産協会、(公社)首都圏不動産公正取引協議会

株式会社ライブ・ホーム 高円寺本店

東京都杉並区高円寺南4丁目27-10 TIGERDEN6F

TEL:03-5307-6655

FAX:03-5307-6657

E-mail: kouenji@livehome.ne.jp



携帯サイトから物件詳細を閲覧できます!

取引態様	手数料負担の割合	貸主	借主
仲介元付(一般)	手数料配分の割合	元付	客付