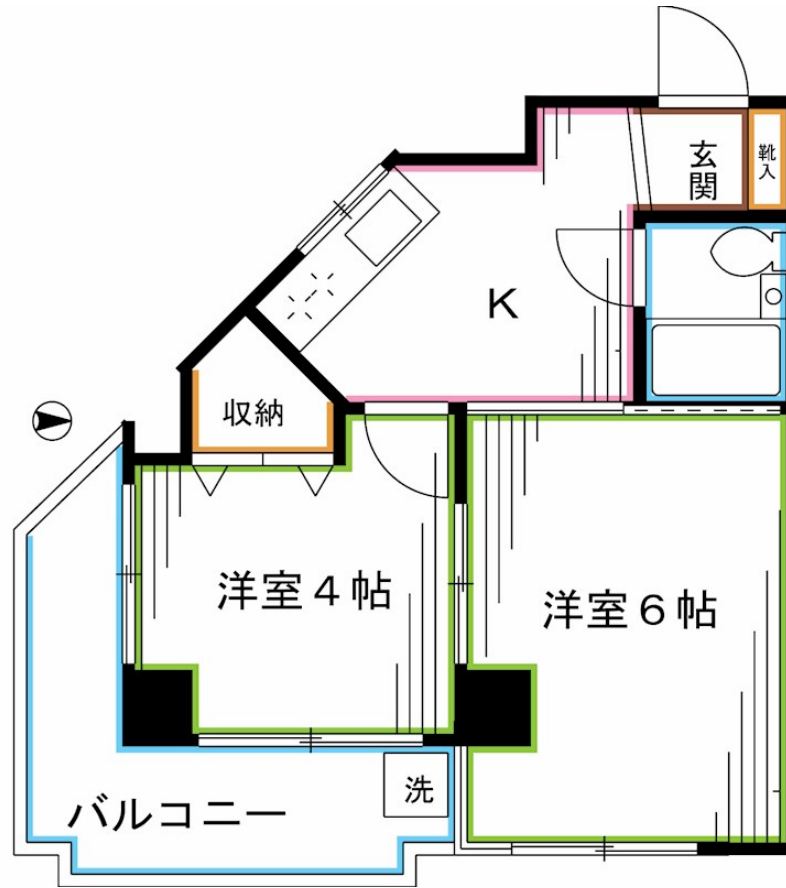


# FOR RENT

## オートロック 2口ガスコンロ設置可 クロー

2F以上,オートロック,モニタ付オートロック,角住戸,振り分け,東南角住戸,南西角住戸,南面リビング,陽当たり良好,内装リフォーム済,閑静な住宅街,メールボックス



間取りの「S」はサービスルーム(納戸)です。

図面と現況が異なる場合は現況が優先となります。

賃料	89,000円		
間取り	2K	物件種別	マンション
管理費	2,000円	共益費	無
雑費	無		
敷金	1ヶ月	礼金	1ヶ月
敷引/償却金	-1ヶ月	保証金	-
交通	中央線 高円寺駅 徒歩11分 西武新宿線 野方駅 徒歩13分		
物件所在地	東京都中野区大和町1丁目		
建物名・部屋番号			
構造・規模	鉄筋コンクリート 5階建 2階		
専有面積	27.8㎡	向き	南
築年月	1988年7月	入居時期	2026年7月中旬
仲介料	-	損害保険	有
更新料	新賃料 1ヶ月	契約期間	2年
駐車場	駐輪場		
その他費用	[一時金] 入居者サポート: 22,000円 鍵交換費用: 26,400円		
入居諸条件	性別不問 二人可 法人可 ルームシェア可 子供可		
保証会社	必須 初回総賃料の50%-		
設備	2口コンロ, CATV, TVインターホン, インターホン, エアコン, ガスコンロ設置可, クローゼット, シャ		
備考	オートロック 2口ガスコンロ設置可 クローゼット		

情報更新日 2026年6月19日

No.LK086230



東京都知事(4)第91873号  
(公社)全日本不動産協会、(公社)首都圏不動産公正取引協議会

### 株式会社ライブ・ホーム 高円寺本店

東京都杉並区高円寺南4丁目27-10 TIGERDEN6F  
TEL:03-5307-6655 FAX:03-5307-6657  
E-mail: kouenji@livehome.ne.jp



携帯サイトから物件詳細を閲覧できます!

取引態様	手数料負担の割合	貸主	借主
仲介元付(一般)	手数料配分の割合	元付	客付