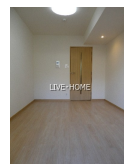
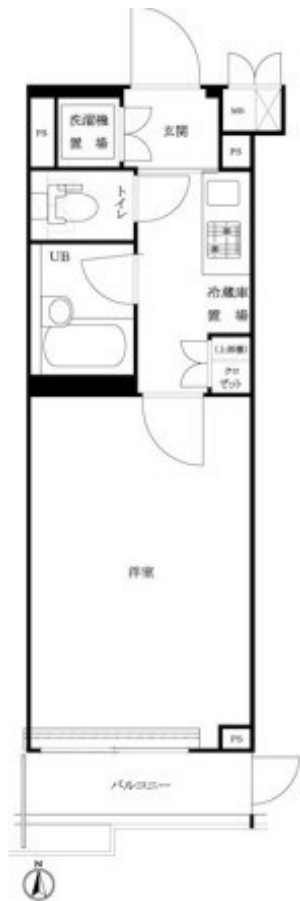


FOR RENT

オートロック 宅配ボックス 浴室乾燥機 シス

オートロック,モニタ付オートロック,玄関ホール,南面バルコニー,陽当たり良好,閑静な住宅街,分譲タイプ,防犯カメラ,メールボックス



間取りの「S」はサービスルーム(納戸)です。

図面と現況が異なる場合は現況が優先となります。

賃料	75,000円		
間取り	1K	物件種別	マンション
管理費	9,000円	共益費	-
雑費	-		
敷金	無	礼金	1ヶ月
敷引/償却金	-/-	保証金	-
交通	西武新宿線 沼袋駅 徒歩11分 西武新宿線 野方駅 徒歩15分		
物件所在地	東京都練馬区豊玉南1丁目		
建物名・部屋番号			
構造・規模	鉄筋コンクリート 5階建 1階		
専有面積	20.52㎡	向き	
築年月	2012年3月	入居時期	2026年8月下旬
仲介料	-	損害保険	有
更新料	新賃料 1ヶ月	契約期間	2年
駐車場	駐輪場		
その他費用	[一時金] 鍵交換費用: 27,500円 退去時のクリーニング費用: 55,000円 24時間サポート: 20,000円		
入居諸条件	性別不問 法人可 単身可		
保証会社	必須 初回: 総賃料の30% 1年ごとに1万円		
設備	2口コンロ, B S, C S, T Vインターホン, インターホン, エアコン, ガスコンロ設置済, クローゼット, シ		
備考	オートロック 宅配ボックス 浴室乾燥機 システムキッチン		

情報更新日 2026年6月17日

No.LK086198



東京都知事(4)第91873号
(公社)全日本不動産協会、(公社)首都圏不動産公正取引協議会

株式会社ライブ・ホーム 高円寺本店

東京都杉並区高円寺南4丁目27-10 TIGERDEN6F
TEL:03-5307-6655 FAX:03-5307-6657
E-mail: kouenji@livehome.ne.jp



携帯サイトから物件詳細を閲覧できます!

取引態様	手数料負担の割合	貸主	借主
仲介元付(一般)	手数料配分の割合	元付	客付