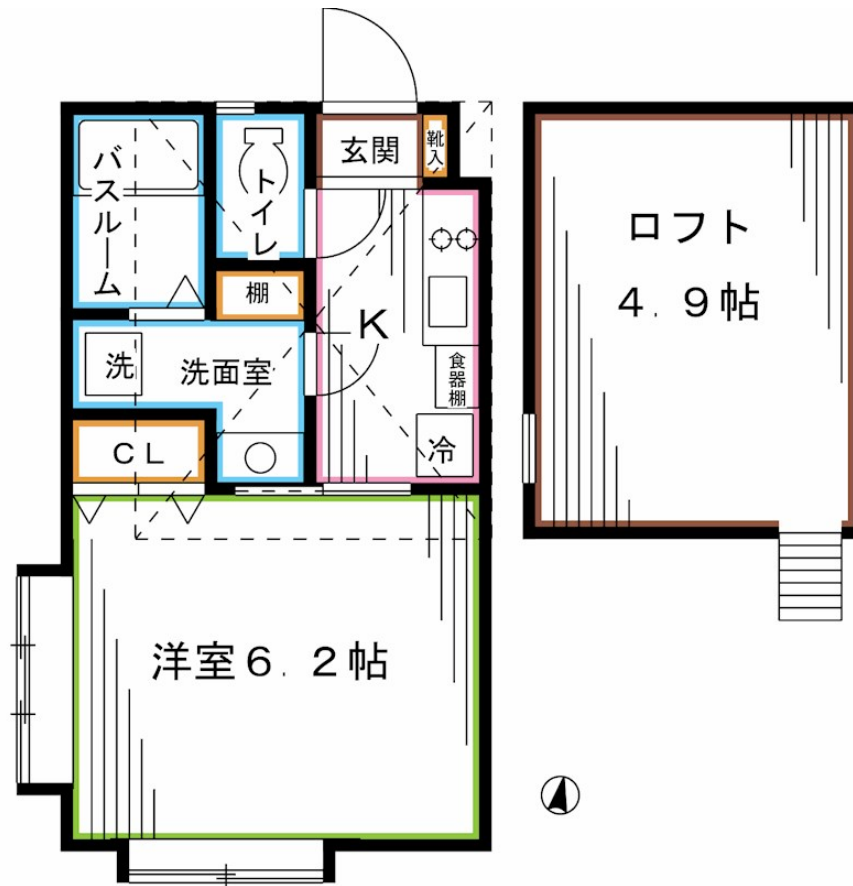


# FOR RENT

## TV付オートロック・閑静な住宅街・敷地内ご

2F以上,2面採光,オートロック,モニタ付オートロック,ロフト,角住戸,玄関ホール,最上階,全室南向き,南西角住戸,南面リビング,陽当たり良好,閑静な住宅街,メールボックス



間取りの「S」はサービスルーム(納戸)です。

図面と現況が異なる場合は現況が優先となります。

賃料	100,000円		
間取り	1K	物件種別	アパート
管理費	無	共益費	-
雑費	-		
敷金	1ヶ月	礼金	1ヶ月
敷引/償却金	-/-	保証金	-
交通	中央線 高円寺駅 徒歩15分 西武新宿線 野方駅 徒歩13分		
物件所在地	東京都中野区野方1丁目		
建物名・部屋番号			
構造・規模	木造2階建2階		
専有面積	20.59㎡	向き	南
築年月	2006年8月	入居時期	即時
仲介料	-	損害保険	有
更新料	新賃料 1ヶ月	契約期間	2年
駐車場			
その他費用	[一時金] 駆けつけサポート24: 16,500円		
入居諸条件	ペット可 性別不問 法人可 単身可		
保証会社	必須 初回総賃料の50% 1年毎に8,000円		
設備	2口コンロ, CATV, TVインターホン, インターホン, エアコン, ガスコンロ設置済, クローゼット, シス		
備考	TVモニターホン システムキッチン 独立洗面台 室内洗濯機置場		

情報更新日 2026年6月16日

No.LK086155



東京都知事(4)第91873号  
(公社)全日本不動産協会、(公社)首都圏不動産公正取引協議会

### 株式会社ライブ・ホーム 高円寺本店

東京都杉並区高円寺南4丁目27-10 TIGERDEN6F  
TEL:03-5307-6655 FAX:03-5307-6657  
E-mail: kouenji@livehome.ne.jp



携帯サイトから物件詳細を閲覧できます!

取引態様	手数料負担の割合	貸主	借主
	手数料配分の割合	元付	客付
仲介元付(一般)			