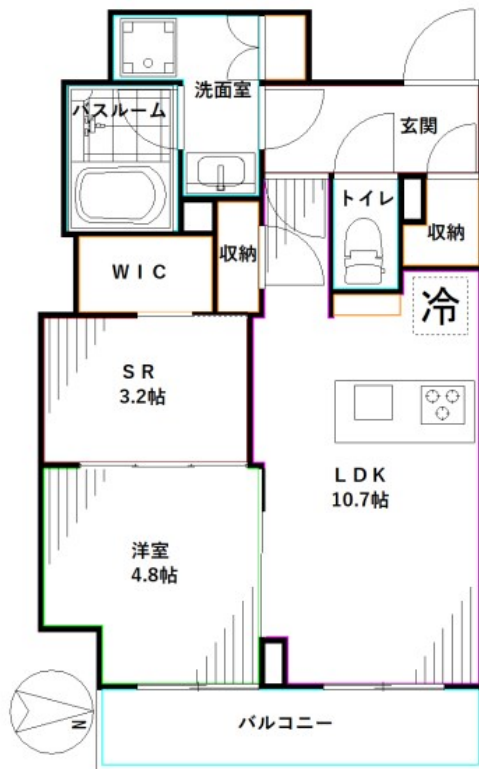


# FOR RENT

## 最上階・角部屋・防犯カメラ・敷地内ゴミ置き

2F以上,モニタ付オートロック,ワイドバルコニー,角住戸,玄関ホール,最上階,振り分け,陽当たり良好,防犯カメラ,メールボックス



間取りの「S」はサービスルーム(納戸)です。

図面と現況が異なる場合は現況が優先となります。

賃料	235,000円		
間取り	1SLDK	物件種別	マンション
管理費	15,000円	共益費	-
雑費	-		
敷金	1ヶ月	礼金	1ヶ月
敷引/償却金	-/-	保証金	-
交通	東京メトロ丸ノ内線 東高円寺駅 徒歩8分 中央線 高円寺駅 徒歩10分		
物件所在地	東京都杉並区高円寺南2丁目		
建物名・部屋番号			
構造・規模	鉄筋コンクリート 10階建 10階		
専有面積	47.84㎡	向き	東
築年月	2021年8月	入居時期	即時
仲介料	-	損害保険	有
更新料	新賃料 1ヶ月	契約期間	2年
駐車場	駐輪場		
その他費用	[一時金] 24時間サポート: 19,800円 鍵交換代: 33,000円 [備考] 1年未満の解約は違約金として賃料の1ヶ月分		
入居諸条件	ペット可 楽器等の使用可 性別不問 二人可		
保証会社	必須 初回総賃料の50% 月額1%		
設備	3口以上コンロ, B S, TV インターホン, インターホン, ウォークインクローゼット, エアコン, エアコン2		
備考	最上階・角部屋・防犯カメラ・敷地内ゴミ置き場・宅配ボックス・TV付きオートロック		

情報更新日 2026年6月15日

No.LK086016



東京都知事(4)第91873号

(公社)全日本不動産協会、(公社)首都圏不動産公正取引協議会

### 株式会社ライブ・ホーム 高円寺本店

東京都杉並区高円寺南4丁目27-10 TIGERDEN6F

TEL:03-5307-6655

FAX:03-5307-6657

E-mail: kouenji@livehome.ne.jp



携帯サイトから物件詳細を閲覧できます!

取引態様	手数料負担の割合	貸主	借主
仲介元付(一般)	手数料配分の割合	元付	客付