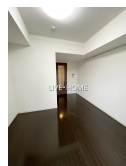
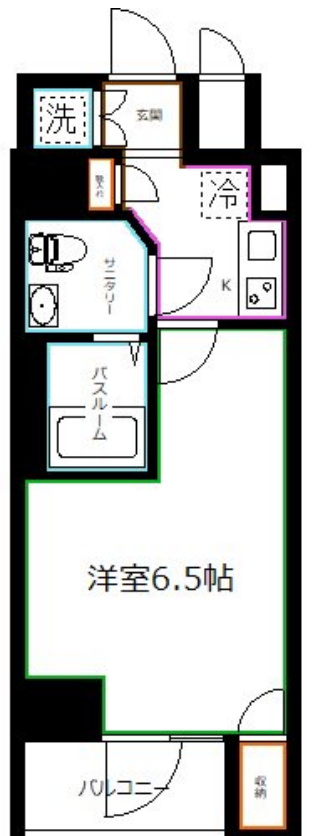


FOR RENT

オートロック 宅配BOX ペット可 システム

2F以上,2面採光,オートロック,モニタ付オートロック,玄関ホール,陽当たり良好,閑静な住宅街,防犯カメラ,メールボックス



間取りの「S」はサービスルーム(納戸)です。

図面と現況が異なる場合は現況が優先となります。

| | | | |
|----------|--|------|-----------|
| 賃料 | 93,000円 | | |
| 間取り | 1K | 物件種別 | マンション |
| 管理費 | 10,000円 | 共益費 | - |
| 雑費 | - | | |
| 敷金 | 無 | 礼金 | 1ヶ月 |
| 敷引/償却金 | -/- | 保証金 | - |
| 交通 | 東京メトロ丸ノ内線 中野富士見町駅 徒歩5分 中央線 中野(東京)駅 徒歩21分 | | |
| 物件所在地 | 東京都杉並区和田1丁目 | | |
| 建物名・部屋番号 | | | |
| 構造・規模 | 鉄筋コンクリート5階建4階 | | |
| 専有面積 | 22.93㎡ | 向き | 西 |
| 築年月 | 2008年1月 | 入居時期 | 2026年8月下旬 |
| 仲介料 | - | 損害保険 | 有 |
| 更新料 | 新賃料 1ヶ月 | 契約期間 | 2年 |
| 駐車場 | 駐輪場 | | |
| その他費用 | [一時金] 鍵交換費用: 38,500円 24時間サポート: 16,500円 事務手数料: 11,000円 [備考] 1年未満の解約は総賃料1ヶ月 | | |
| 入居諸条件 | ペット可 学生可 性別不問 法人可 単身可 | | |
| 保証会社 | 必須 初回総賃料等の50% 1年毎に1万円 | | |
| 設備 | 2口コンロ, TVインターホン, インターホン, エアコン, ガスコンロ設置済, クローゼット, システムキッチン | | |
| 備考 | オートロック・防犯カメラ・エレベーター付き・宅配BOX・システムK2口コンロ | | |

情報更新日 2026年6月13日

No.LK085829



東京都知事(4)第91873号
(公社)全日本不動産協会、(公社)首都圏不動産公正取引協議会

株式会社ライブ・ホーム 高円寺本店

東京都杉並区高円寺南4丁目27-10 TIGERDEN6F
TEL:03-5307-6655 FAX:03-5307-6657
E-mail: kouenji@livehome.ne.jp



携帯サイトから物件詳細を閲覧できます!

| | | | |
|----------|----------|----|----|
| 取引態様 | 手数料負担の割合 | 貸主 | 借主 |
| 仲介元付(一般) | 手数料配分の割合 | 元付 | 客付 |