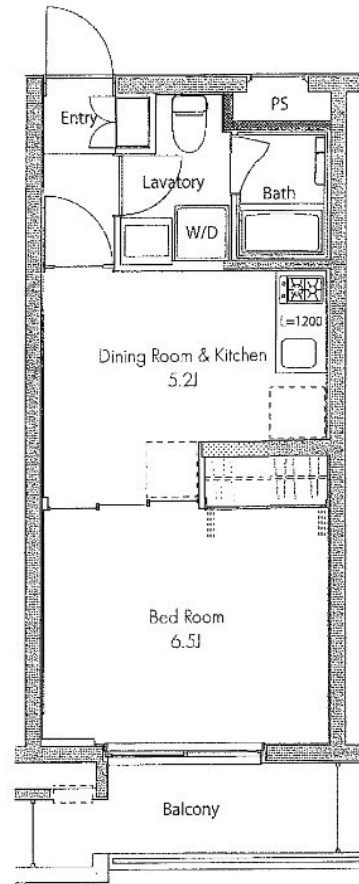


FOR RENT

オートロック システムキッチン 独立洗面台

オートロック,ダブルロック,モニタ付オートロック,玄関ホール,陽当たり良好,リノベーション,防犯カメラ,メールボックス



間取りの「S」はサービスルーム(納戸)です。

図面と現況が異なる場合は現況が優先となります。

賃料	113,000円		
間取り	1DK	物件種別	マンション
管理費	8,000円	共益費	無
雑費	無		
敷金	1ヶ月	礼金	1ヶ月
敷引/償却金	-/-	保証金	-
交通	中央線 阿佐ヶ谷駅 徒歩15分 西武新宿線 下井草駅 徒歩17分		
物件所在地	東京都杉並区本天沼1丁目		
建物名・部屋番号			
構造・規模	鉄筋コンクリート 4階建 1階		
専有面積	28.08㎡	向き	西
築年月	1984年2月	入居時期	即時
仲介料	-	損害保険	有
更新料	新賃料 1ヶ月	契約期間	2年
駐車場	駐輪場		
その他費用	[一時金] 事務手数料: 5,500円		
入居諸条件	性別不問 二人可 法人可 単身可		
保証会社	必須 初回: 総賃料の50% 1年ごとに1万円		
設備	2口コンロ, TVインターホン, インターホン, エアコン, ガスコンロ設置済, クローゼット, システムキッチン		
備考	オートロック システムキッチン 独立洗面台 ウォシュレット		

情報更新日 2026年6月11日

No.LK085809



東京都知事(4)第91873号
(公社)全日本不動産協会、(公社)首都圏不動産公正取引協議会

株式会社ライブ・ホーム 高円寺本店

東京都杉並区高円寺南4丁目27-10 TIGERDEN6F
TEL:03-5307-6655 FAX:03-5307-6657
E-mail: kouenji@livehome.ne.jp



携帯サイトから物件詳細を閲覧できます!

取引態様	手数料負担の割合	貸主	借主
仲介元付(一般)	手数料配分の割合	元付	客付