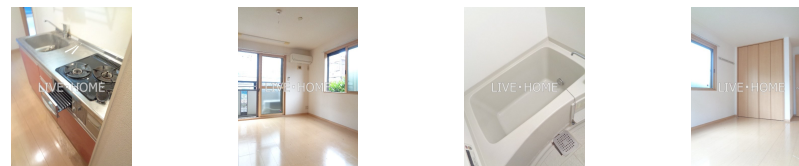
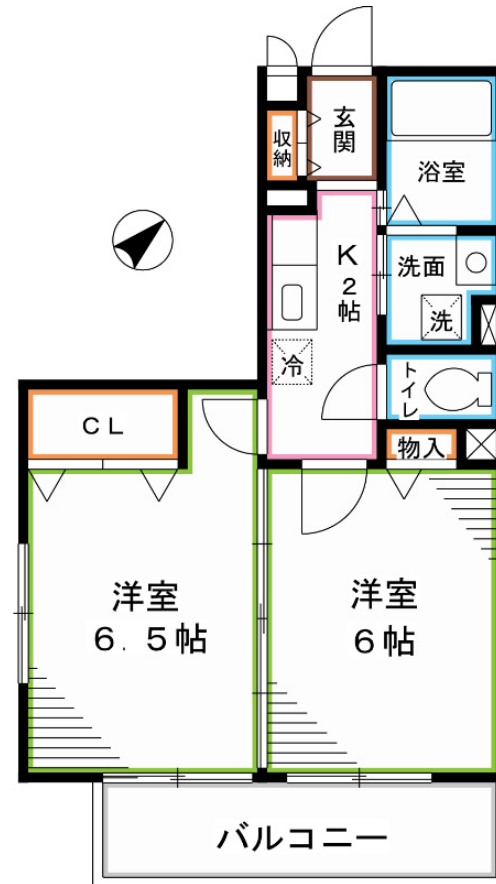


FOR RENT

TV付きオートロック・敷地内ゴミ置き場・宅配

2面採光,オートロック,モニタ付オートロック,角住戸,玄関ホール,南西角住戸,南面2室,南面バルコニー,南面リビング,陽当たり良好,閑静な住宅街,メールボックス



間取りの「S」はサービスルーム(納戸)です。

図面と現況が異なる場合は現況が優先となります。

賃料	110,000円		
間取り	2K	物件種別	アパート
管理費	5,500円	共益費	-
雑費	-		
敷金	無	礼金	1.5ヶ月
敷引/償却金	-/-	保証金	-
交通	西武新宿線 下井草駅 徒歩5分 中央線 荻窪駅 徒歩36分		
物件所在地	東京都杉並区井草2丁目		
建物名・部屋番号			
構造・規模	軽量鉄骨 2階建 1階		
専有面積	34.78㎡	向き	南東
築年月	2005年9月	入居時期	即時
仲介料	-	損害保険	有
更新料	新賃料 1ヶ月	契約期間	2年
駐車場	駐輪場		
その他費用	[一時金] ルームクリーニング費用: 49,500円		
入居諸条件	性別不問 二人可 法人可 単身可		
保証会社	必須 初回保証料35000円、月額保証料賃料等総額の1% + 800円		
設備	2口コンロ, CATV, TVインターホン, インターホン, エアコン, ガスコンロ設置済, グリル, クローゼツ		
備考	TV付きオートロック・敷地内ゴミ置き場・宅配ボックス・防犯カメラ・南面バルコニー		

情報更新日 2026年6月11日

No.LK085753



東京都知事(4)第91873号
(公社)全日本不動産協会、(公社)首都圏不動産公正取引協議会

株式会社ライブ・ホーム 高円寺本店

東京都杉並区高円寺南4丁目27-10 TIGERDEN6F
TEL:03-5307-6655 FAX:03-5307-6657
E-mail: kouenji@livehome.ne.jp



携帯サイトから物件詳細を閲覧できます!

取引態様	手数料負担の割合	貸主	借主
仲介元付(一般)	手数料配分の割合	元付	客付