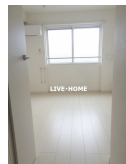
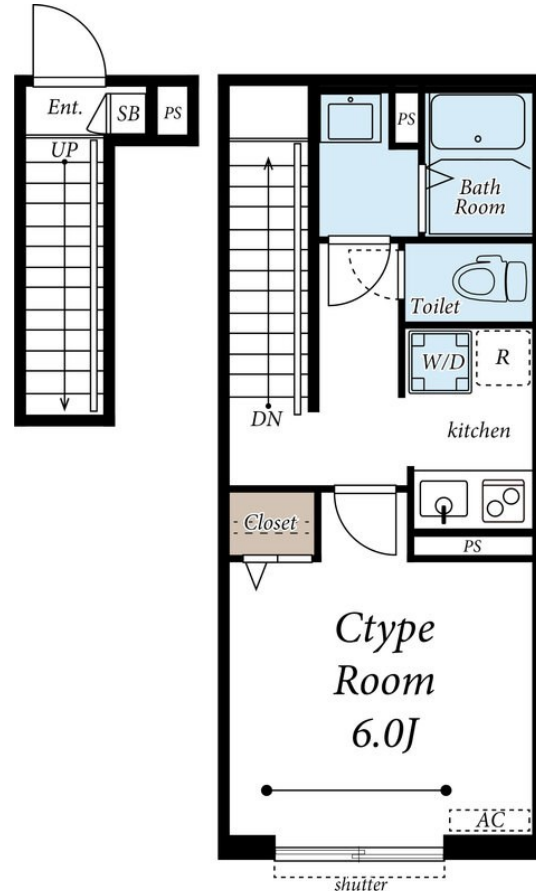


# FOR RENT

## 浴室乾燥 宅配BOX モニターフォン 独立洗

2F以上,ディンプルキー,玄関ホール,最上階,全室南向き,南面リビング,陽当たり良好,閑静な住宅街,メールボックス



間取りの「S」はサービスルーム(納戸)です。

図面と現況が異なる場合は現況が優先となります。

賃料	84,000円		
間取り	1K	物件種別	アパート
管理費	3,000円	共益費	-
雑費	-		
敷金	無	礼金	1ヶ月
敷引/償却金	-/-	保証金	-
交通	西武新宿線 都立家政駅 徒歩7分 西武新宿線 野方駅 徒歩9分		
物件所在地	東京都中野区若宮2丁目		
建物名・部屋番号			
構造・規模	木造 2階建 2階		
専有面積	28.23㎡	向き	南
築年月	2021年10月	入居時期	2026年7月上旬
仲介料	-	損害保険	有
更新料	新賃料 1ヶ月	契約期間	2年
駐車場			
その他費用	[一時金] 鍵交換費用: 24,200円 室内清掃費: 41,800円 リブリクラブ入会費: 7,700円 室内消毒代: 16,500円 [月次費用] リブリ月額会費: 2,200円		
入居諸条件	性別不問 法人可 単身可		
保証会社	必須 初回総賃料50% 月額1.1%		
設備	2口コンロ, IHクッキングヒーター, TVインターホン, インターホン, エアコン, ガスコンロ設置済, クロ		
備考			

情報更新日 2026年6月12日

No.LK085708



東京都知事(4)第91873号

(公社)全日本不動産協会、(公社)首都圏不動産公正取引協議会

### 株式会社リブ・ホーム 高円寺本店

東京都杉並区高円寺南4丁目27-10 TIGERDEN6F

TEL:03-5307-6655

FAX:03-5307-6657

E-mail: kouenji@livehome.ne.jp



携帯サイトから物件詳細を閲覧できます!

取引態様	手数料負担の割合	貸主	借主
仲介元付(一般)	手数料配分の割合	元付	客付