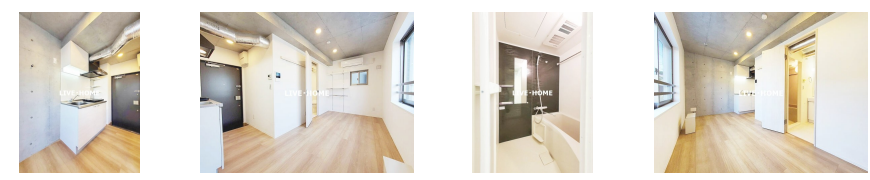
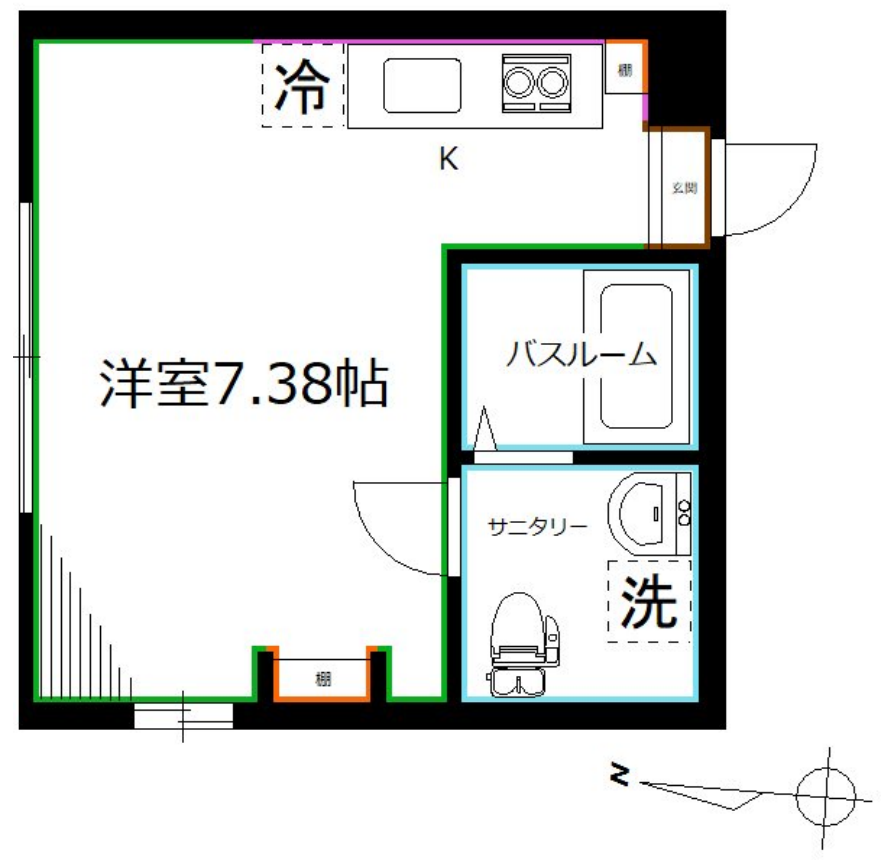


FOR RENT

防犯カメラ・TV付きオートロック・敷地内ゴミ

2面採光,オートロック,モニタ付オートロック,角住戸,陽当たり良好,デザイナーズ,閑静な住宅街,防犯カメラ,メールボックス



間取りの「S」はサービスルーム(納戸)です。

図面と現況が異なる場合は現況が優先となります。

賃料	78,000円		
間取り	1R	物件種別	マンション
管理費	5,000円	共益費	-
雑費	-		
敷金	1ヶ月	礼金	1ヶ月
敷引/償却金	-/-	保証金	-
交通	西武新宿線 沼袋駅 徒歩2分 中央線 中野(東京)駅 徒歩25分		
物件所在地	東京都中野区沼袋1丁目		
建物名・部屋番号			
構造・規模	鉄筋コンクリート 4階建 1階		
専有面積	17.64㎡	向き	西
築年月	2022年3月	入居時期	2026年9月上旬
仲介料	-	損害保険	有
更新料	新賃料 1ヶ月	契約期間	2年
駐車場	駐輪場		
その他費用	[一時金] 24時間サポート: 19,800円 鍵交換費用: 22,000円 [備考] 1年未満の解約は総賃料1ヶ月		
入居諸条件	ペット可 性別不問 法人可 単身可		
保証会社	必須 初回総賃料50% 1年毎に1万円		
設備	2口コンロ, IHクッキングヒーター, TVインターホン, インターホン, エアコン, システムキッチン, シャ		
備考	防犯カメラ・TV付きオートロック・敷地内ゴミ置き場・宅配ボックス・浴室乾燥機		

情報更新日 2026年6月11日

No.LK085604



東京都知事(4)第91873号
(公社)全日本不動産協会、(公社)首都圏不動産公正取引協議会
株式会社ライブ・ホーム 高円寺本店
東京都杉並区高円寺南4丁目27-10 TIGERDEN6F
TEL:03-5307-6655 FAX:03-5307-6657
E-mail: kouenji@livehome.ne.jp



携帯サイトから物件詳細を閲覧できます!

取引態様	手数料負担の割合	貸主	借主
仲介元付(一般)	手数料配分の割合	元付	客付