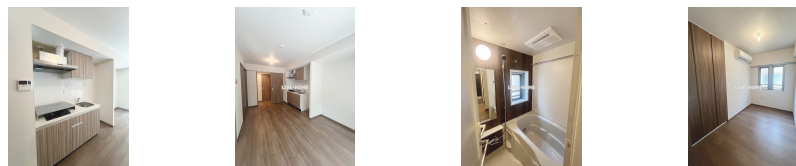
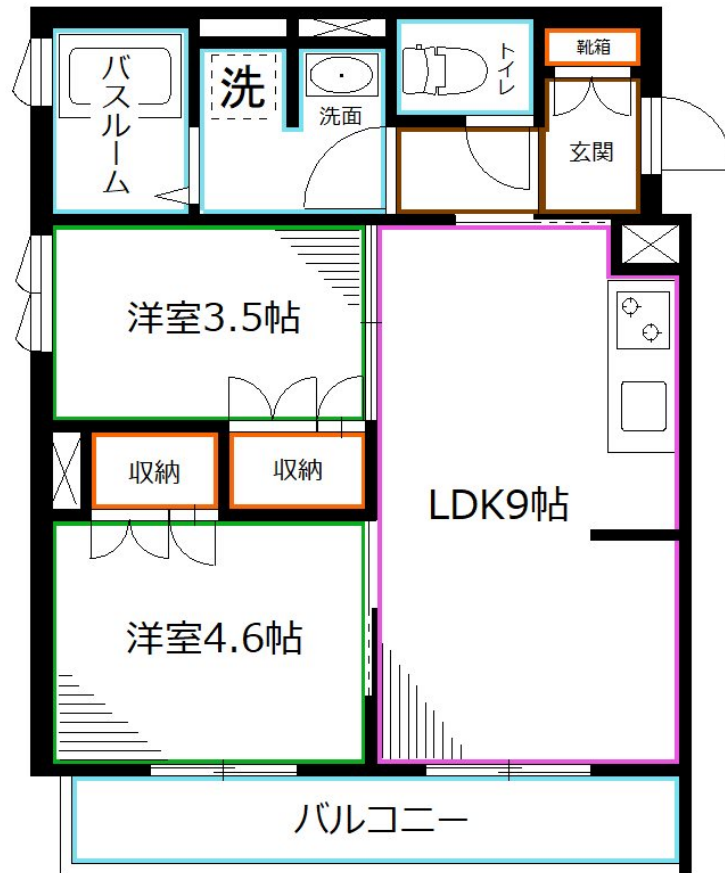


FOR RENT

オートロック システムキッチン 追い焚き 浴

2F以上, 2面採光, オートロック, モニタ付オートロック, 角住戸, 玄関ホール, 振り分け, 陽当たり良好, メールボックス



間取りの「S」はサービスルーム(納戸)です。

図面と現況が異なる場合は現況が優先となります。

賃料	191,000円		
間取り	2LDK	物件種別	マンション
管理費	10,000円	共益費	-
雑費	-		
敷金	1ヶ月	礼金	1ヶ月
敷引/償却金	-/-	保証金	-
交通	東京メトロ丸ノ内線 中野富士見町駅 徒歩6分 中央線 中野(東京)駅 徒歩32分		
物件所在地	東京都杉並区和田2丁目		
建物名・部屋番号			
構造・規模	鉄筋コンクリート 5階建 3階		
専有面積	40.48㎡	向き	南
築年月	2025年4月	入居時期	即時
仲介料	-	損害保険	有
更新料	新賃料 1ヶ月	契約期間	2年
駐車場	駐輪場		
その他費用	[一時金] 24時間サポート: 19,800円 鍵交換代: 33,000円		
入居諸条件	性別不問 二人可 法人可 子供可 单身可		
保証会社	必須 初回: 総賃料の50% 月額: 1.3%		
設備	2口コンロ, TVインターホン, インターホン, エアコン, オートバス, ガスコンロ 設置済, クローゼット, シ		
備考	オートロック システムキッチン 追い焚き 浴室乾燥機		

情報更新日 2026年6月9日

No.LK085595



東京都知事(4)第91873号
(公社)全日本不動産協会、(公社)首都圏不動産公正取引協議会

株式会社ライブ・ホーム 高円寺本店

東京都杉並区高円寺南4丁目27-10 TIGERDEN6F
TEL:03-5307-6655 FAX:03-5307-6657
E-mail: kouenji@livehome.ne.jp



携帯サイトから物件詳細を閲覧できます!

取引態様	手数料負担の割合	貸主	借主
仲介元付(一般)	手数料配分の割合	元付	客付