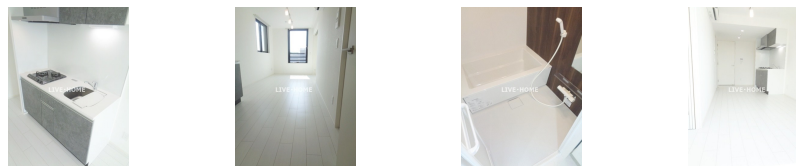
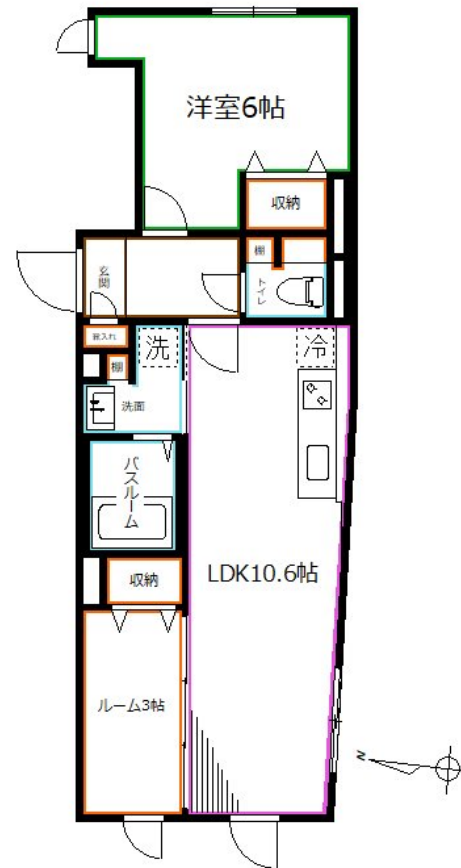


FOR RENT

オートロック 宅配BOX NET無料 追炊き・

2F以上, 2面採光, 3方角住戸, オートロック, ダブルロック, モニタ付オートロック, ワイドバルコニー, 角住戸, 玄関ホール, 最上階, 振り分け, 東南角住戸, 南西角住戸, 陽当たり良好, デザイナーズ, 閑静な住宅



間取りの「S」はサービスルーム(納戸)です。

図面と現況が異なる場合は現況が優先となります。

賃料	196,000円		
間取り	2LDK	物件種別	マンション
管理費	15,000円	共益費	-
雑費	-		
敷金	1ヶ月	礼金	無
敷引/償却金	-/-	保証金	-
交通	西武新宿線 野方駅 徒歩10分 中央線 高円寺駅 徒歩14分		
物件所在地	東京都中野区大和町1丁目		
建物名・部屋番号			
構造・規模	鉄筋コンクリート 5階建 5階		
専有面積	44.93㎡	向き	南
築年月	2025年7月	入居時期	即時
仲介料	-	損害保険	有
更新料	新賃料 1ヶ月	契約期間	2年
駐車場	駐輪場		
その他費用			
入居諸条件	性別不問 二人可 法人可 子供可 单身可		
保証会社	必須 初回総賃料等の50% 月額1.5%		
設備	2口コンロ, TVインターホン, アイランドキッチン, インターホン, ウォークインクローゼット, エアコン,		
備考			

情報更新日 2026年6月12日

No.LK085572



東京都知事(4)第91873号
(公社)全日本不動産協会、(公社)首都圏不動産公正取引協議会

株式会社ライブ・ホーム 高円寺本店

東京都杉並区高円寺南4丁目27-10 TIGERDEN6F
TEL:03-5307-6655 FAX:03-5307-6657
E-mail: kouenji@livehome.ne.jp



携帯サイトから物件詳細を閲覧できます!

取引態様	手数料負担の割合	貸主	借主
仲介元付(一般)	手数料配分の割合	元付	客付