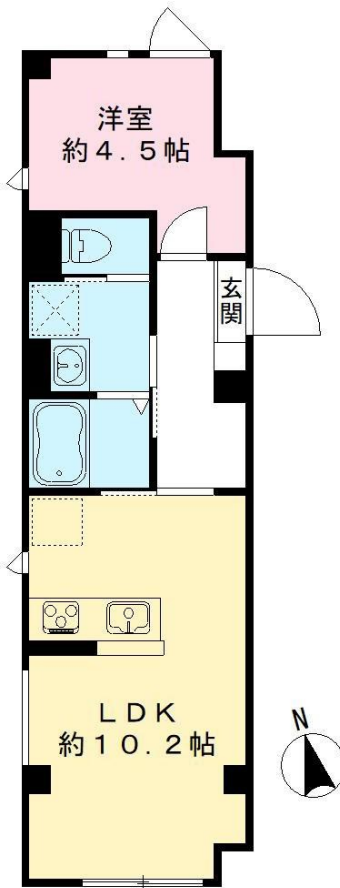


# FOR RENT

## NET無料 オートロック 宅配BOX システム

3方角住戸, 3面採光, オートロック, モニタ付オートロック, 角住戸, 玄関ホール, 振り分け, 南西角住戸, 南面リビング, 陽当たり良好, 閑静な住宅街, 始発駅, 防犯カメラ, メールボックス



間取りの「S」はサービスルーム(納戸)です。

図面と現況が異なる場合は現況が優先となります。

情報更新日 2026年6月11日

No.LK085424

賃料	120,000円		
間取り	1LDK	物件種別	マンション
管理費	4,000円	共益費	-
雑費	-		
敷金	1ヶ月	礼金	2ヶ月
敷引/償却金	-/-	保証金	-
交通	西武池袋線 練馬駅 徒歩13分 西武新宿線 野方駅 徒歩17分		
物件所在地	東京都練馬区豊玉中3丁目		
建物名・部屋番号			
構造・規模	鉄骨 3階建 1階		
専有面積	35.61㎡	向き	南
築年月	2024年12月	入居時期	2026年7月中旬
仲介料	-	損害保険	有
更新料	新賃料 1ヶ月	契約期間	2年
駐車場	駐輪場		
その他費用	[一時金] 安心入居サポート: 1,210円 鍵交換費用: 27,500円		
入居諸条件	ペット可 性別不問 二人可 法人可 子供可		
保証会社	必須 初回総賃料等の50% 月額2%		
設備	3口以上コンロ, TVインターホン, インターホン, エアコン, オートバス, カウンターキッチン, ガスコンロ		
備考			



東京都知事(4)第91873号

(公社)全日本不動産協会、(公社)首都圏不動産公正取引協議会

### 株式会社ライブ・ホーム 高円寺本店

東京都杉並区高円寺南4丁目27-10 TIGERDEN6F

TEL:03-5307-6655

FAX:03-5307-6657

E-mail: kouenji@livehome.ne.jp



携帯サイトから物件詳細を閲覧できます!

取引態様	手数料負担の割合	貸主	借主
仲介元付(一般)	手数料配分の割合	元付	客付