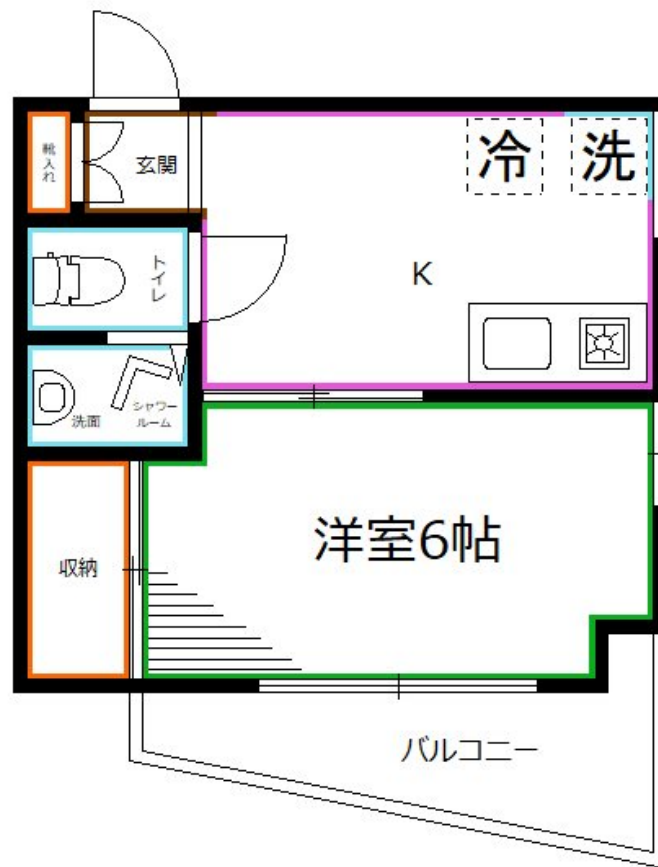


# FOR RENT

## シャワールーム 角部屋 モニターフォン ウ

2F以上, 2面採光, 角住戸, 全室南向き, 東南角住戸, 南面バルコニー, 南面リビング, 陽当たり良好, 内装リフォーム済, リノベーション, 閑静な住宅街, メールボックス



間取りの「S」はサービスルーム(納戸)です。

図面と現況が異なる場合は現況が優先となります。

賃料	78,000円		
間取り	1K	物件種別	マンション
管理費	3,000円	共益費	無
雑費	無		
敷金	1ヶ月	礼金	1ヶ月
敷引/償却金	-/-	保証金	無
交通	西武新宿線 野方駅 徒歩10分 中央・総武線各停 高円寺駅 徒歩15分		
物件所在地	東京都中野区野方2丁目		
建物名・部屋番号			
構造・規模	鉄筋コンクリート 3階建 2階		
専有面積	18.5㎡	向き	
築年月	1983年3月	入居時期	即時
仲介料	-	損害保険	有
更新料	新賃料 1ヶ月	契約期間	2年
駐車場	駐輪場		
その他費用			
入居諸条件	性別不問 法人可 単身可		
保証会社	必須 初回総賃料等の50%		
設備	CATV, TVインターホン, インターホン, エアコン, ガスコンロ設置済, クローゼット, システムキッチン		
備考			

情報更新日 2026年6月13日

No.LK085423



東京都知事(4)第91873号

(公社)全日本不動産協会、(公社)首都圏不動産公正取引協議会

株式会社ライブ・ホーム 高円寺本店

東京都杉並区高円寺南4丁目27-10 TIGERDEN6F

TEL:03-5307-6655

FAX:03-5307-6657

E-mail: kouenji@livehome.ne.jp



携帯サイトから物件詳細を閲覧できます!

取引態様	手数料負担の割合	貸主	借主
仲介元付(一般)	手数料配分の割合	元付	客付