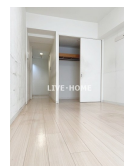
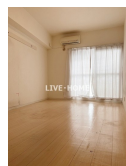
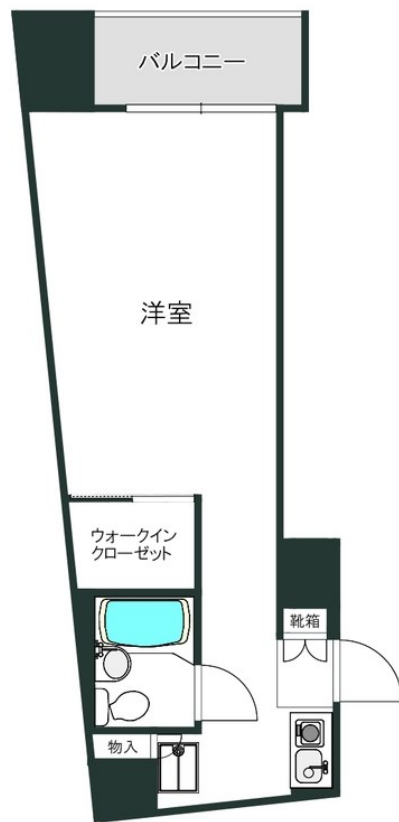


FOR RENT

エレベータ 宅配BOX IHコンロ NET無料

2F以上,陽当たり良好,リノベーション,閑静な住宅街,分譲タイプ,メールボックス



間取りの「S」はサービスルーム(納戸)です。

図面と現況が異なる場合は現況が優先となります。

賃料	79,000円		
間取り	1R	物件種別	マンション
管理費	5,000円	共益費	-
雑費	-		
敷金	1ヶ月	礼金	1ヶ月
敷引/償却金	-/-	保証金	-
交通	中央・総武線各停 高円寺駅 徒歩3分 東京メトロ丸ノ内線 新高円寺駅 徒歩13分		
物件所在地	東京都杉並区高円寺南4丁目		
建物名・部屋番号			
構造・規模	鉄筋コンクリート 5階建 4階		
専有面積	22.62㎡	向き	北
築年月	1990年2月	入居時期	2026年7月中旬
仲介料	-	損害保険	有
更新料	新賃料 1ヶ月	契約期間	2年
駐車場	駐輪場		
その他費用	[一時金] 24時間サポート: 11,000円		
入居諸条件	学生可 性別不問 法人可 単身可		
保証会社	必須 賃料総額の50%- 月額800円		
設備	IHキッチンヒーター, TVインターホン, インターホン, ウォークインクローゼット, エアコン, クローゼ		
備考			

情報更新日 2026年6月11日

No.LK085417



東京都知事(4)第91873号

(公社)全日本不動産協会、(公社)首都圏不動産公正取引協議会

株式会社リブ・ホーム 高円寺本店

東京都杉並区高円寺南4丁目27-10 TIGERDEN6F

TEL:03-5307-6655

FAX:03-5307-6657

E-mail: kouenji@livehome.ne.jp



携帯サイトから物件詳細を閲覧できます!

取引態様	手数料負担の割合	貸主	借主
仲介元付(一般)	手数料配分の割合	元付	客付