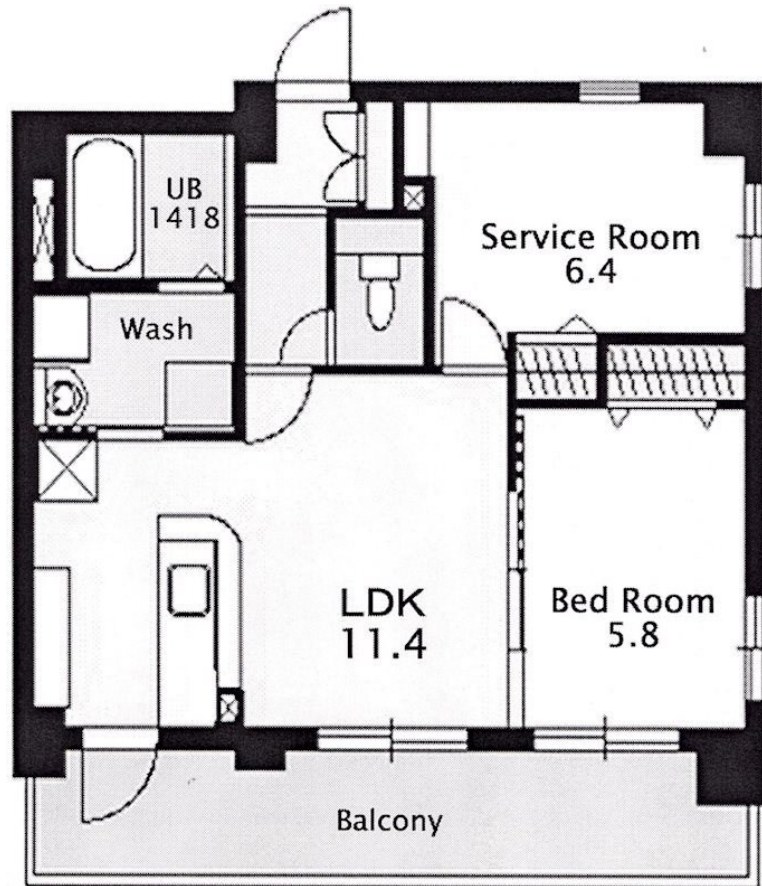


FOR RENT

ペット可 システムキッチン 追炊き 宅配

2F以上, 2面採光, 3方角住戸, 3面採光, オートロック, モニタ付オートロック, 角住戸, 玄関ホール, 振り分け, 南面バルコニー, 南面リビング, 陽当たり良好, 閑静な住宅街, メールボックス



間取りの「S」はサービスルーム(納戸)です。

図面と現況が異なる場合は現況が優先となります。

賃料	157,000円		
間取り	2LDK	物件種別	マンション
管理費	6,000円	共益費	-
雑費	-		
敷金	1ヶ月	礼金	1ヶ月
敷引/償却金	-/-	保証金	-
交通	西武池袋線 富士見台駅 徒歩9分 西武新宿線 鷺ノ宮駅 徒歩17分		
物件所在地	東京都中野区上鷺宮2丁目		
建物名・部屋番号			
構造・規模	鉄筋コンクリート 3階建 2階		
専有面積	53.65㎡	向き	南
築年月	2006年3月	入居時期	相談
仲介料	-	損害保険	有
更新料	新賃料 1ヶ月	契約期間	2年
駐車場	有(敷地内) 17600円/月 ~ 駐輪場		
その他費用	[一時金] 鍵交換費用: 33,000円 防虫施工: 16,500円 除菌消臭: 16,500円 [月次費用] あんしんサポート: 1,650円		
入居諸条件	ペット可 性別不問 二人可 法人可 子供可		
保証会社	必須 初回総賃料の100% 月額1.5%		
設備	2口コンロ, TVインターホン, インターホン, エアコン, オートバス, カウンターキッチン, ガスコンロ設置		
備考	ペット可 システムキッチン 追炊き 宅配BOX		

情報更新日 2026年6月11日

No.LK085403



東京都知事(4)第91873号
(公社)全日本不動産協会、(公社)首都圏不動産公正取引協議会

株式会社リブ・ホーム 高円寺本店

東京都杉並区高円寺南4丁目27-10 TIGERDEN6F
TEL:03-5307-6655 FAX:03-5307-6657
E-mail: kouenji@livehome.ne.jp



携帯サイトから物件詳細を閲覧できます!

取引態様	手数料負担の割合	貸主	借主
仲介元付(一般)	手数料配分の割合	元付	客付