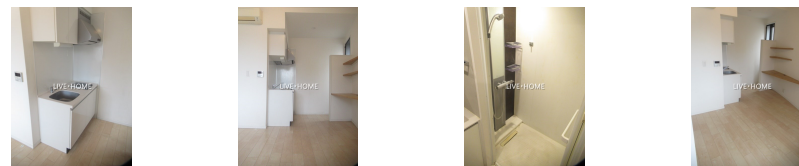
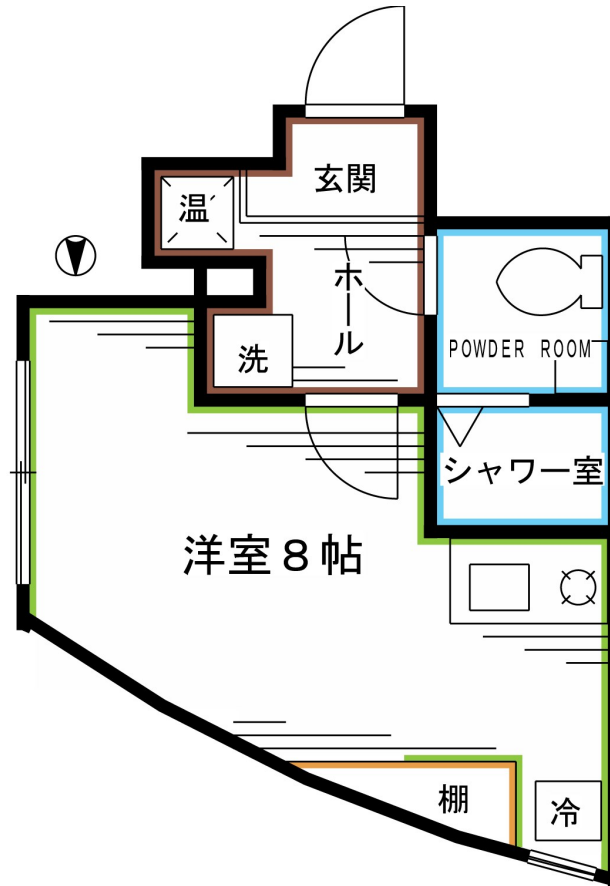


FOR RENT

宅配ボックス システムキッチン ウォシュレット

2F以上, 2面採光, オートロック, モニタ付オートロック, 角住戸, 玄関ホール, 寝室8畳以上, 陽当たり良好, リノベーション, 始発駅, メールボックス



間取りの「S」はサービスルーム(納戸)です。

図面と現況が異なる場合は現況が優先となります。

賃料	90,000円		
間取り	1R	物件種別	マンション
管理費	5,000円	共益費	-
雑費	-		
敷金	1ヶ月	礼金	1ヶ月
敷引/償却金	-/-	保証金	-
交通	中央線 高円寺駅 徒歩12分 西武新宿線 野方駅 徒歩15分		
物件所在地	東京都中野区野方1丁目		
建物名・部屋番号			
構造・規模	鉄筋コンクリート 5階建 3階		
専有面積	20.29㎡	向き	東
築年月	1992年3月	入居時期	即時
仲介料	-	損害保険	有
更新料	新賃料 1ヶ月	契約期間	2年
駐車場	近隣駐車場 30000円/月 ~ 駐輪場		
その他費用	[一時金] 鍵交換 : 33,000円		
入居諸条件	性別不問 法人可 単身可		
保証会社	必須 初回 : 総賃料等の50% 1万円/年		
設備	B S, C A T V, I H キッチンヒーター, T V インターホン, インターホン, エアコン, クローゼット, シス		
備考	宅配ボックス システムキッチン ウォシュレット 独立洗面台		

情報更新日 2026年6月12日

No.LK085392



東京都知事(4)第91873号

(公社)全日本不動産協会、(公社)首都圏不動産公正取引協議会

株式会社ライブ・ホーム 高円寺本店

東京都杉並区高円寺南4丁目27-10 TIGERDEN6F

TEL:03-5307-6655

FAX:03-5307-6657

E-mail : kouenji@livehome.ne.jp



携帯サイトから物件詳細を閲覧できます!

取引態様	手数料負担の割合	貸主	借主
仲介元付(一般)	手数料配分の割合	元付	客付