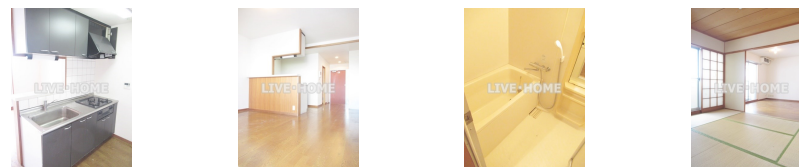
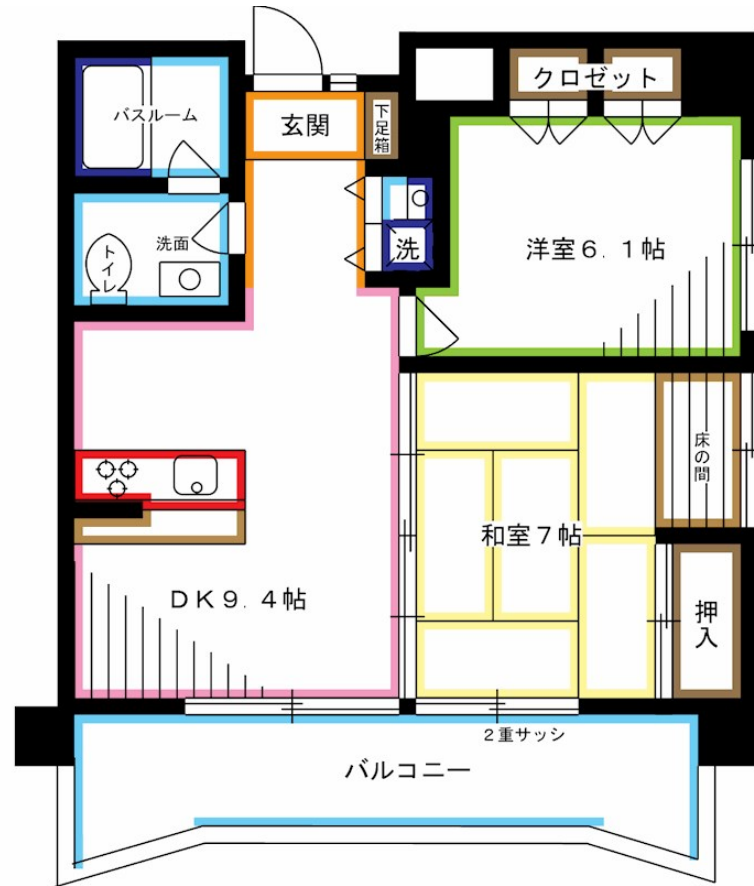


FOR RENT

オートロック 追炊き システムキッチン 角

2F以上, 2面採光, 3方角住戸, オートロック, モニタ付オートロック, 角住戸, 玄関ホール, 振り分け, 駅前, 分譲タイプ, メールボックス



間取りの「S」はサービスルーム(納戸)です。

図面と現況が異なる場合は現況が優先となります。

賃料	178,000円		
間取り	2DK	物件種別	マンション
管理費	7,000円	共益費	無
雑費	無		
敷金	1ヶ月	礼金	1ヶ月
敷引/償却金	-/-	保証金	無
交通	東京メトロ丸ノ内線 新高円寺駅 徒歩2分 中央線 高円寺駅 徒歩10分		
物件所在地	東京都杉並区梅里1丁目		
建物名・部屋番号			
構造・規模	鉄骨鉄筋コンクリート 6階建 5階		
専有面積	50.64㎡	向き	東
築年月	1996年10月	入居時期	2026年8月上旬
仲介料	-	損害保険	有
更新料	新賃料 1ヶ月	契約期間	2年
駐車場	駐輪場		
その他費用	[一時金] 鍵交換費用: 33,000円		
入居諸条件	性別不問 二人可 法人可 子供可 単身可		
保証会社	必須 初回保証料: 総賃料の50% 1年毎10000円		
設備	3口以上コンロ, B S, C A T V, T V インターホン, インターホン, エアコン, オートバス, カウンターキッ		
備考	ファミリー物件をお探しなら【リブ・ホーム】高円寺駅南口徒歩30秒リブホーム本店 当社ホームページにて物件情報多数公開 http://www.livehome.ne.jp お気軽にお問い合わせ下さいませ。TEL 03-5307-6655		

情報更新日 2026年6月12日

No.LK085373



東京都知事(4)第91873号
(公社)全日本不動産協会、(公社)首都圏不動産公正取引協議会

株式会社リブ・ホーム 高円寺本店

東京都杉並区高円寺南4丁目27-10 TIGERDEN6F
TEL:03-5307-6655 FAX:03-5307-6657
E-mail: kouenji@livehome.ne.jp



携帯サイトから物件詳細を閲覧できます!

取引態様	手数料負担の割合	貸主	借主
仲介元付(一般)	手数料配分の割合	元付	客付