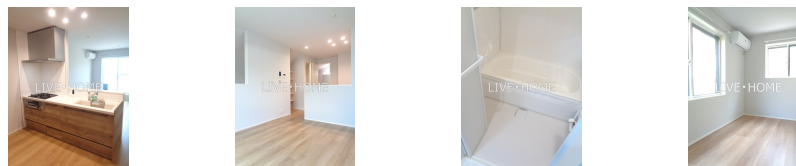
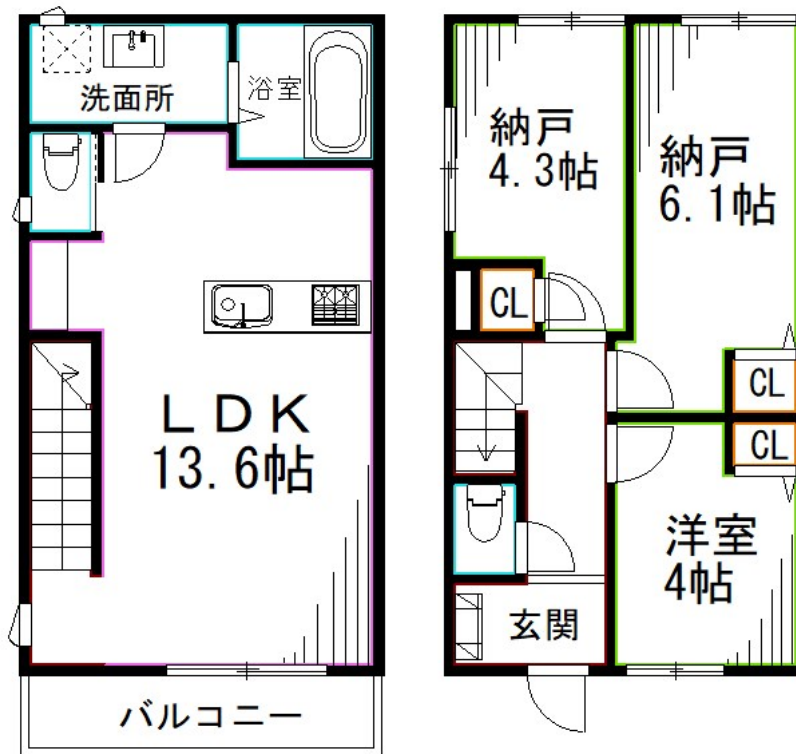


FOR RENT

閑静な住宅街・宅配ボックス・追い炊き・独立

2F以上, 2面採光, 3方角住戸, 3面採光, ダブルロック, メゾネット, 角住戸, 玄関ポーチ, 玄関ホール, 最上階, 振り分け, 閑静な住宅街, メールボックス



間取りの「S」はサービスルーム(納戸)です。

図面と現況が異なる場合は現況が優先となります。

賃料	208,000円		
間取り	1SLDK	物件種別	タウンハウス
管理費	無	共益費	-
雑費	-		
敷金	1ヶ月	礼金	1ヶ月
敷引/償却金	-/-	保証金	-
交通	中央・総武線各停 阿佐ヶ谷駅 徒歩21分 西武新宿線 下井草駅 徒歩19分		
物件所在地	東京都杉並区本天沼 1丁目		
建物名・部屋番号			
構造・規模	木造 2階建 1-2階		
専有面積	65.4㎡	向き	西
築年月	2023年2月	入居時期	2026年6月下旬
仲介料	-	損害保険	有
更新料	新賃料 1ヶ月	契約期間	2年
駐車場			
その他費用			
入居諸条件	ペット可 性別不問 二人可 法人可 子供可		
保証会社	必須 初回：総賃慮の50% 月次：1%		
設備	3口以上コンロ, TVインターホン, インターホン, エアコン, エアコン4台, エアコン全室, オートバス, カ		
備考			

情報更新日 2026年6月12日

No.LK085370



東京都知事(4)第91873号

(公社)全日本不動産協会、(公社)首都圏不動産公正取引協議会

株式会社ライブ・ホーム 高円寺本店

東京都杉並区高円寺南4丁目27-10 TIGERDEN6F

TEL:03-5307-6655

FAX:03-5307-6657

E-mail: kouenji@livehome.ne.jp



携帯サイトから物件詳細を閲覧できます！

取引態様	手数料負担の割合	貸主	借主
仲介元付(一般)	手数料配分の割合	元付	客付