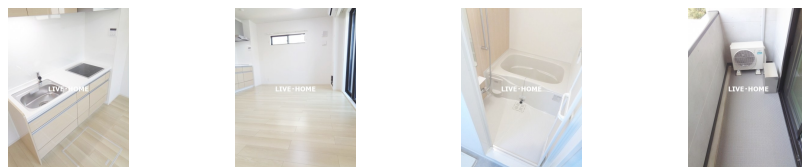
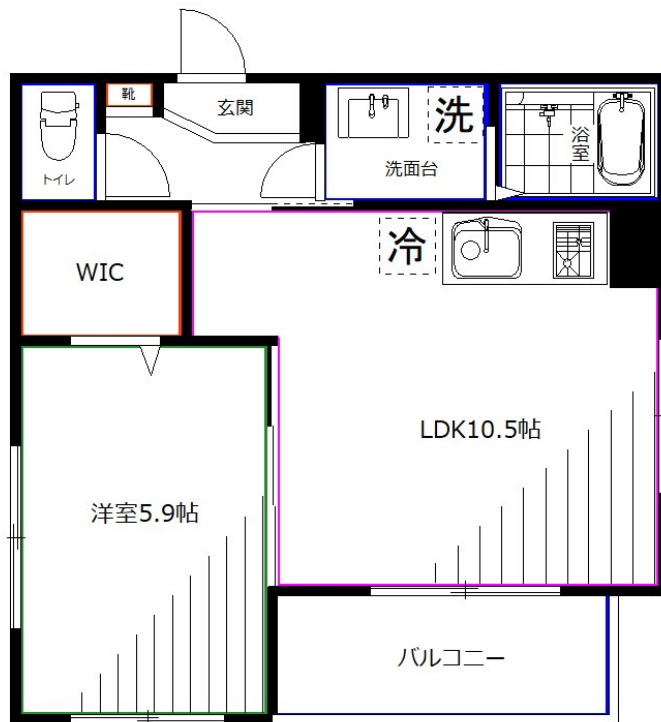


TV付オートロック・防犯カメラ・敷地内ゴミ

2面採光, 3面採光, オートロック, ダブルロック, モニタ付オートロック, 角住戸, 玄関ホール, 陽当たり良好, 閑静な住宅街, 防犯カメラ



間取りの「S」はサービスルーム(納戸)です。

図面と現況が異なる場合は現況が優先となります。

賃料	134,000円		
間取り	1LDK	物件種別	アパート
管理費	3,500円	共益費	-
雑費	-		
敷金	無	礼金	1ヶ月
敷引/償却金	-/-	保証金	-
交通	西武新宿線 野方駅 徒歩14分 西武池袋線 練馬駅 徒歩15分		
物件所在地	東京都練馬区豊玉南3丁目		
建物名・部屋番号			
構造・規模	木造 3階建 1階		
専有面積	39.98㎡	向き	
築年月	2026年3月	入居時期	即時
仲介料	-	損害保険	有
更新料		契約期間	2年
駐車場	駐輪場		
その他費用	[一時金] 鍵費用: 3,300円 クリーニング費用: 60,000円 [月次費用] 24時間サポート: 1,980円		
入居諸条件	性別不問 二人可 法人可 単身可		
保証会社	必須 契約時: 22,000円 月額: 賃料総額の2.2%又は5.5%必要		
設備	24時間換気システム, 2口コンロ, B S, C S, I H キッチンヒーター, TVインターホン, インターホン		
備考	TV付オートロック・防犯カメラ・敷地内ゴミ置き場・宅配ボックス・追い炊き		

情報更新日 2026年6月12日

No.LK085367



東京都知事(4)第91873号
(公社)全日本不動産協会、(公社)首都圏不動産公正取引協議会

株式会社ライブ・ホーム 高円寺本店

東京都杉並区高円寺南4丁目27-10 TIGERDEN6F
TEL:03-5307-6655 FAX:03-5307-6657
E-mail: kouenji@livehome.ne.jp



携帯サイトから物件詳細を閲覧できます!

取引態様	手数料負担の割合	貸主	借主
	手数料配分の割合	元付	客付
仲介元付(一般)			