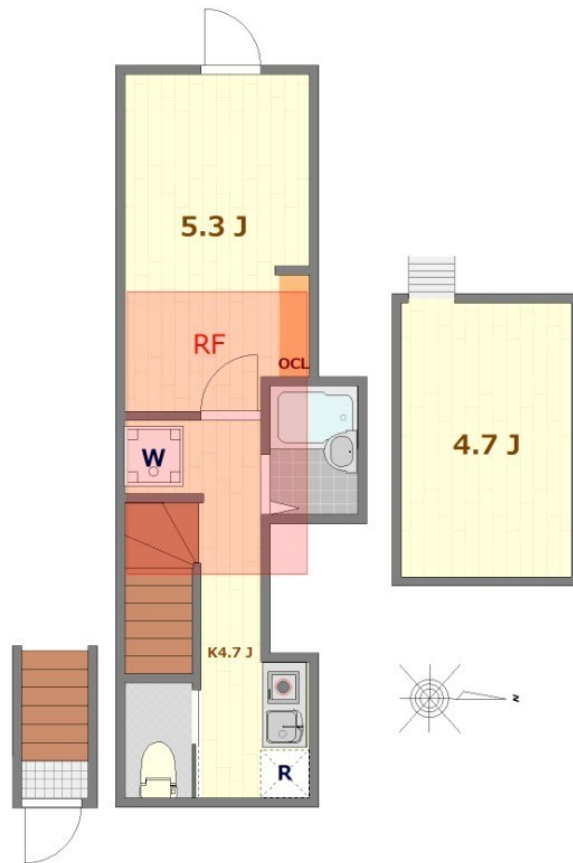
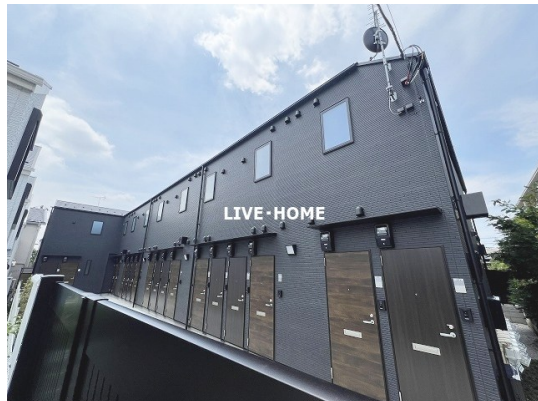


# 閑静な住宅街・TV付オートロック・宅配ボッ

2F以上,オートロック,モニタ付オートロック,ロフト,最上階,陽当たり良好,閑静な住宅街,メールボックス



賃料	85,000円		
間取り	1K	物件種別	アパート
管理費	3,000円	共益費	-
雑費	-		
敷金	無	礼金	無
敷引/償却金	-/-	保証金	-
交通	東京メトロ丸ノ内線 南阿佐ヶ谷駅 徒歩11分 中央・総武線各停 荻窪駅 徒歩15分		
物件所在地	東京都杉並区成田東5丁目		
建物名・部屋番号			
構造・規模	木造 2階建 2階		
専有面積	21.66㎡	向き	西
築年月	2026年7月	入居時期	2026年8月上旬
仲介料	-	損害保険	有 20,000円 24ヶ月
更新料	新賃料 1ヶ月	契約期間	2年
駐車場			
その他費用	[一時金] 部屋消毒代: 19,800円 事務手数料: 5,500円 [備考] 1年未満の解約は総賃料1ヶ月		
入居諸条件	単身可		
保証会社	必須 初回総賃料60%、更新時: 10,000円、月額: 1%、%		
設備	CATV, IHキッチンヒーター, TVインターホン, インターホン, エアコン, ガス給湯, システムキッチン		
備考			

間取りの「S」はサービスルーム(納戸)です。

図面と現況が異なる場合は現況が優先となります。

情報更新日 2026年6月13日

No.LK085299



東京都知事(4)第91873号

(公社)全日本不動産協会、(公社)首都圏不動産公正取引協議会

## 株式会社ライブ・ホーム 高円寺本店

東京都杉並区高円寺南4丁目27-10 TIGERDEN6F

TEL:03-5307-6655

FAX:03-5307-6657

E-mail: kouenji@livehome.ne.jp



携帯サイトから物件詳細を閲覧できます!

取引態様	手数料負担の割合	貸主	借主
仲介先物	手数料配分の割合	元付	客付