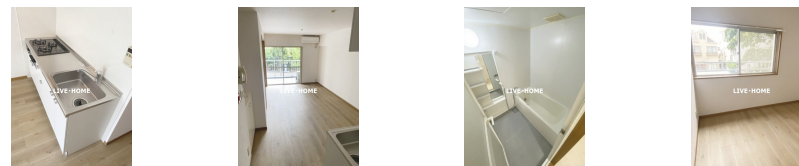
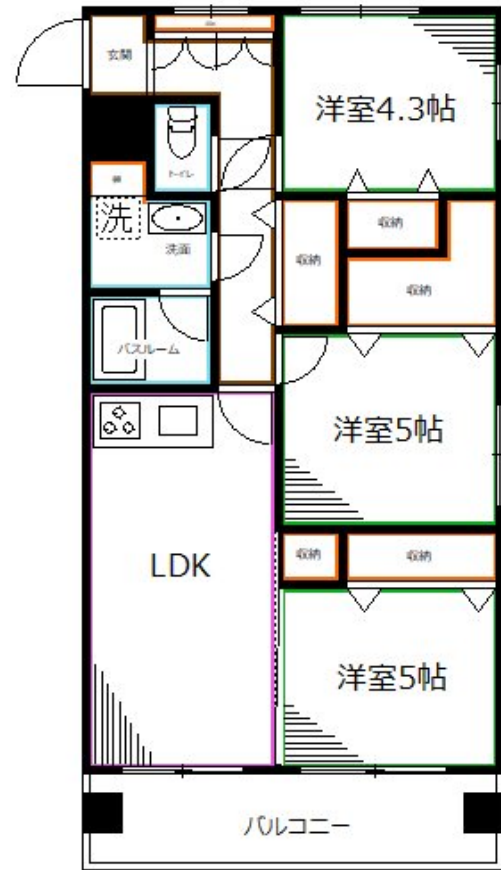


FOR RENT

エレベーター付き・独立洗面台・システムキッチン

2F以上, 2面採光, 3面採光, オートロック, モニタ付オートロック, ワイドバルコニー, 角住戸, 玄関ホール, 振り分け, 南面バルコニー, 南面リビング, 陽当たり良好, 閑静な住宅街, メールボックス



間取りの「S」はサービスルーム(納戸)です。

図面と現況が異なる場合は現況が優先となります。

賃料	200,000円		
間取り	3LDK	物件種別	マンション
管理費	10,000円	共益費	-
雑費	-		
敷金	1ヶ月	礼金	1ヶ月
敷引/償却金	-/-	保証金	-
交通	中央線 中野(東京)駅 徒歩14分 西武新宿線 野方駅 徒歩19分		
物件所在地	東京都中野区野方1丁目		
建物名・部屋番号			
構造・規模	鉄筋コンクリート7階建2階		
専有面積	65㎡	向き	南
築年月	1988年10月	入居時期	即時
仲介料	-	損害保険	有
更新料	新賃料 1ヶ月	契約期間	2年
駐車場	駐輪場		
その他費用	[一時金] 24時間サポート: 16,500円 [備考] 短期解約違約金有り		
入居諸条件	性別不問 二人可 法人可 子供可 单身可		
保証会社	必須 初回: 総賃料等の60%-		
設備	2口コンロ, TVインターホン, インターホン, ウォークインクローゼット, エアコン, オートバス, ガスコン		
備考	エレベーター付き・独立洗面台・システムキッチン2口コンログリル付き		

情報更新日 2026年6月8日

No.LK085289



東京都知事(4)第91873号
(公社)全日本不動産協会、(公社)首都圏不動産公正取引協議会

株式会社ライブ・ホーム 高円寺本店

東京都杉並区高円寺南4丁目27-10 TIGERDEN6F
TEL:03-5307-6655 FAX:03-5307-6657
E-mail: kouenji@livehome.ne.jp



携帯サイトから物件詳細を閲覧できます!

取引態様	手数料負担の割合	貸主	借主
仲介元付(一般)	手数料配分の割合	元付	客付